



Exactplanner XL

Dieses Planbeispiel zeigt die Entwicklung eines produzierenden Unternehmens über einen Zeitraum von fünf Jahren auf.

Mit dem mächtigen Planungssystem können Sie jedes Unternehmen darstellen. Dabei spielt die Branche keine Rolle, denn Sie bestimmen vor Planungsbeginn mit einem Klick, ob sich Ihr Betrieb mit der Produktion und/oder dem Verkauf von Waren beschäftigt und/oder Dienstleistungen erbringt.

Sie nutzen weitere diverse Voreinstellungsalternativen und bestimmen damit beispielsweise:

- ✓ die Unternehmensform (Einzelfirma, Personen- oder Kapitalgesellschaft)
- ✓ die Produkt- und Warengruppen
- ✓ die Höhe Exportanteile
- ✓ die prozentualen Materialkosten oder die Kosten des Wareneinsatzes
- ✓ die Personalstruktur
- ✓ die Höhe der Sozialabgaben
- ✓ die Mehrwertsteuer für Deutschland, Österreich oder die Schweiz (voll, ermäßigt, manuell)
- ✓ die Gewerbesteuer, Verlustvorträge und Hebesätze
- ✓ und so weiter...

Mit dem *Exactplanner XL* sind Sie in der Lage, eine vollständige Planung innerhalb weniger Stunden zu erstellen. Und um das zu erreichen, müssen Sie kein Profi sein.



Hier geben Sie nur die Umsätze ein.
Alles andere erledigt das Programm.

Umsatzplanung

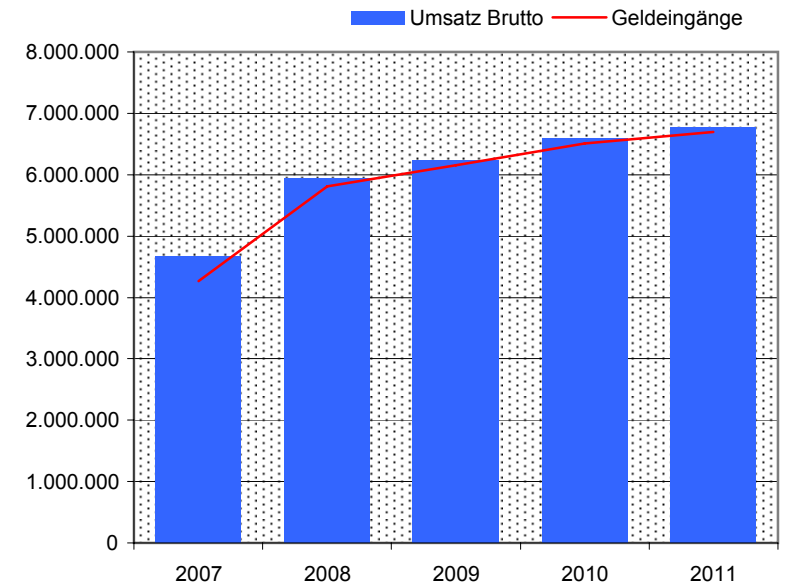
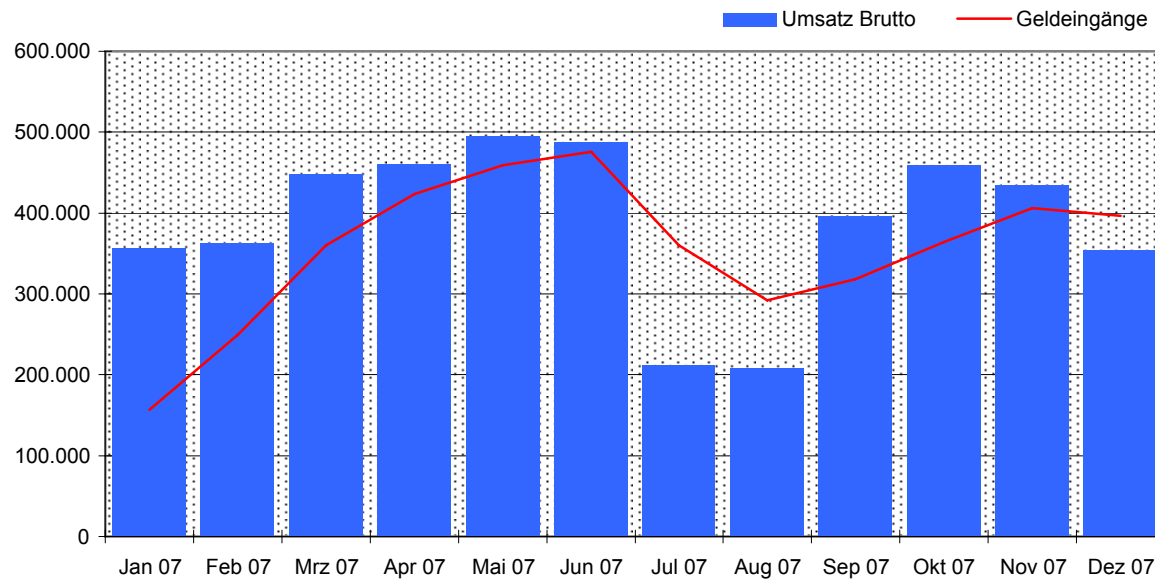
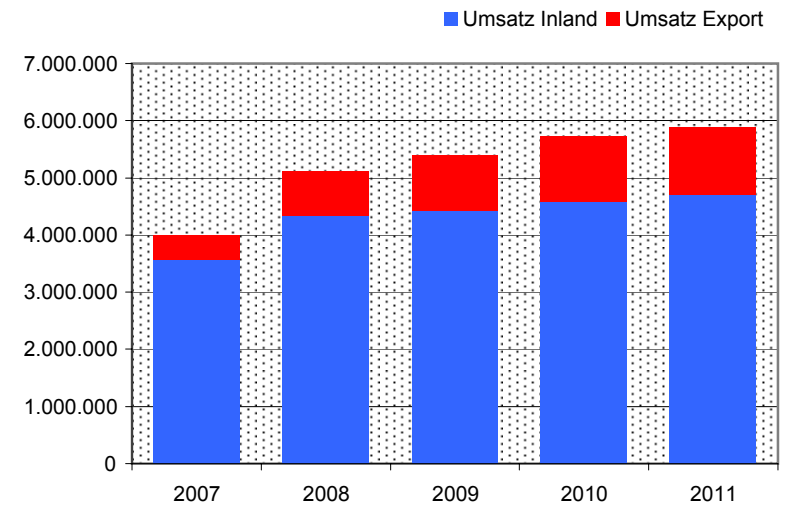
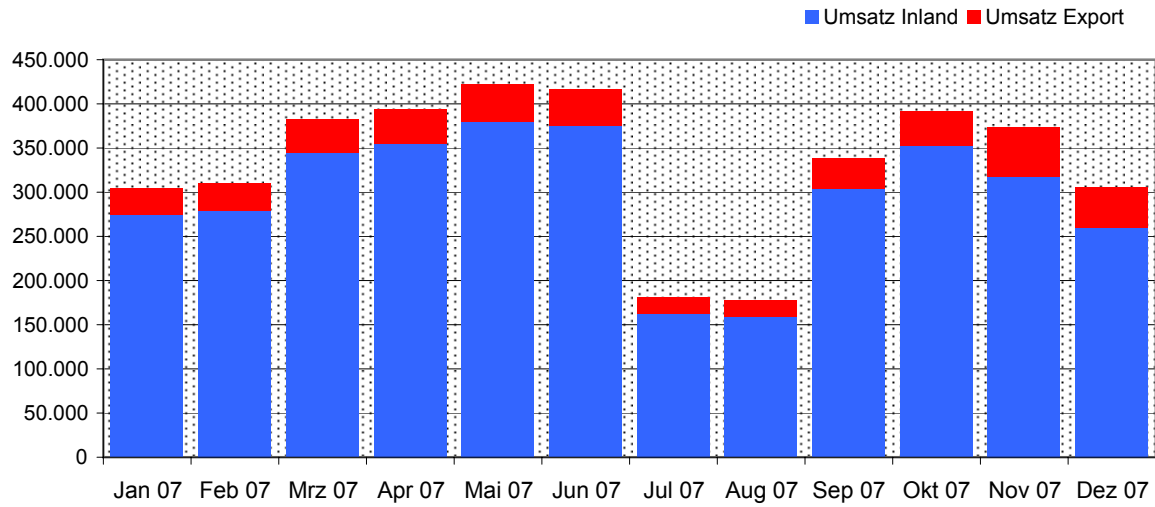
Projekt: Mustermann_GmbH.xls / Ausdruckdatum: 01.03.2007

Umsatz in €	Jan 07	Feb 07	Mrz 07	Apr 07	Mai 07	Jun 07	Jul 07	Aug 07	Sep 07	Okt 07	Nov 07	Dez 07	2007	2008	2009	2010	2011
Umsatz Eigenfertigung																	
Holzküchen	150.000	140.000	170.000	165.000	170.000	170.000	80.000	80.000	130.000	150.000	145.000	125.000	1.675.000	2.300.000	2.500.000	2.800.000	2.800.000
Küchen	55.000	55.000	70.000	60.000	65.000	70.000	24.000	29.000	60.000	70.000	70.000	55.000	683.000	900.000	800.000	750.000	750.000
Tische	20.000	25.000	30.000	30.000	30.000	20.000	15.000	10.000	30.000	35.000	30.000	22.000	297.000	350.000	380.000	400.000	450.000
Stühle	20.000	30.000	35.000	35.000	40.000	40.000	15.000	15.000	35.000	35.000	30.000	25.000	355.000	400.000	450.000	500.000	600.000
Wandverkleidungen	8.000	8.000	12.000	13.000	15.000	15.000	4.000	5.000	12.000	12.000	13.000	9.000	126.000	200.000	250.000	250.000	250.000
	253.000	258.000	317.000	303.000	320.000	315.000	138.000	139.000	267.000	302.000	288.000	236.000	3.136.000	4.150.000	4.380.000	4.700.000	4.850.000
Umsatz Handelsware																	
Porzellan	10.000	10.000	15.000	30.000	35.000	30.000	12.000	10.000	30.000	30.000	20.000	15.000	247.000	300.000	310.000	320.000	320.000
Glaswaren	8.000	9.000	12.000	20.000	20.000	25.000	7.000	6.000	10.000	18.000	20.000	12.000	167.000	180.000	180.000	180.000	180.000
Haushaltswaren	30.000	30.000	35.000	35.000	40.000	40.000	20.000	21.000	25.000	35.000	40.000	35.000	386.000	420.000	450.000	450.000	450.000
Bestecke	1.000	1.000	1.200	3.000	5.000	5.000	2.000	1.000	5.000	5.000	4.000	4.000	37.200	40.000	45.000	50.000	50.000
	49.000	50.000	63.200	88.000	100.000	100.000	41.000	38.000	70.000	88.000	84.000	66.000	837.200	940.000	985.000	1.000.000	1.000.000
Erlöse sonstige	2.000	2.000	3.000	2.500	2.300	2.000	2.000	500	1.500	2.000	2.000	3.000	24.800	25.000	25.000	25.000	25.000
Umsatzerlöse	304.000	310.000	383.200	393.500	422.300	417.000	181.000	177.500	338.500	392.000	374.000	305.000	3.998.000	5.115.000	5.390.000	5.725.000	5.875.000
Exportanteil	10,00%	10,00%	10,00%	10,00%	10,00%	10,00%	10,00%	10,00%	10,00%	10,00%	15,00%	15,00%		15,00%	18,00%	20,00%	20,00%
Exporterlöse	30.400	31.000	38.320	39.350	42.230	41.700	18.100	17.750	33.850	39.200	56.100	45.750	433.750	767.250	970.200	1.145.000	1.175.000
Netto Inlandsumsatz	273.600	279.000	344.880	354.150	380.070	375.300	162.900	159.750	304.650	352.800	317.900	259.250	3.564.250	4.347.750	4.419.800	4.580.000	4.700.000
Mehrwertsteuer	51.984	53.010	65.527	67.289	72.213	71.307	30.951	30.353	57.884	67.032	60.401	49.258	677.208	826.073	839.762	870.200	893.000
Brutto Inlandsumsatz	325.584	332.010	410.407	421.439	452.283	446.607	193.851	190.103	362.534	419.832	378.301	308.508	4.241.458	5.173.823	5.259.562	5.450.200	5.593.000
Umsatz gesamt	355.984	363.010	448.727	460.789	494.513	488.307	211.951	207.853	396.384	459.032	434.401	354.258	4.675.208	5.941.073	6.229.762	6.595.200	6.768.000
Geldeingang																	
45,00%	160.193	163.355	201.927	207.355	222.531	219.738	95.378	93.534	178.373	206.564	195.480	159.416	2.103.843				
25,00%	0	88.996	90.753	112.182	115.197	123.628	122.077	52.988	51.963	99.096	114.758	108.600	1.080.238				
20,00%	0	0	71.197	72.602	89.745	92.158	98.903	97.661	42.390	41.571	79.277	91.806	777.310	vom Vorjahr			
10,00%	0	0	0	35.598	36.301	44.873	46.079	49.451	48.831	21.195	20.785	39.638	342.752	371.065	446.964	468.683	496.176
100,00%	160.193	252.351	363.877	427.737	463.775	480.397	362.436	293.634	321.557	368.426	410.300	399.461	4.304.142	5.494.109	5.761.079	6.099.024	6.258.824
Gewährte Skonti 2 %	3.204	3.267	4.039	4.147	4.451	4.395	1.908	1.871	3.567	4.131	3.910	3.188	42.077	53.470	56.068	59.357	60.912
Einnahmen aus Umsatz	156.989	249.083	359.838	423.590	459.324	476.002	360.529	291.763	317.989	364.295	406.391	396.273	4.262.066	5.811.704	6.151.975	6.508.350	6.694.088
Korrektur der Einnahmen	-100.000	-60.000	-80.000	-60.000	-90.000	-80.000	90.000	120.000	100.000	50.000	40.000	70.000	0	0	0	0	0
Sonstige Einnahmen	0	0	0	0	0	0	0	0	0	0	0	0	0	0	0	0	0
Betriebseinnahmen	56.989	189.083	279.838	363.590	369.324	396.002	450.529	411.763	417.989	414.295	446.391	466.273	4.262.066	5.811.704	6.151.975	6.508.350	6.694.088



Umsatzplanung

Projekt: Mustermann_GmbH.xls / Ausdruckdatum: 01.03.2007





In der Regel ist für den Material- und Wareneinsatz keine Eingabe notwendig, denn die Berechnung erfolgt über Prozentwerteinstellungen...

Materialkostenplanung

Projekt: Mustermann_GmbH.xls / Ausdruckdatum: 01.03.2007

Materialkosten in €	7	Jun 07	Jul 07	Aug 07	Sep 07	Okt 07	Nov 07	Dez 07	2007	2008	2009	2010	2011
Eigenprodukte: Wareneinsatzfaktor													
Holzküchen	25,00%	25,00%	25,00%	25,00%	25,00%	25,00%	25,00%	25,00%	25,00%	25,00%	25,00%	25,00%	25,00%
Küchen	19,00%	19,00%	19,00%	19,00%	19,00%	19,00%	19,00%	19,00%	19,00%	19,00%	19,00%	19,00%	19,00%
Tische	28,00%	28,00%	28,00%	28,00%	28,00%	28,00%	28,00%	28,00%	28,00%	28,00%	28,00%	28,00%	28,00%
Stühle	28,00%	28,00%	28,00%	28,00%	28,00%	28,00%	28,00%	28,00%	28,00%	28,00%	28,00%	28,00%	28,00%
Wandverkleidungen	35,00%	35,00%	35,00%	35,00%	35,00%	35,00%	35,00%	35,00%	35,00%	35,00%	35,00%	35,00%	35,00%
Materialkosten													
Holzküchen	37.500	35.000	42.500	41.250	42.500	42.500	20.000	20.000	32.500	37.500	36.250	31.250	418.750
Küchen	10.450	10.450	13.300	11.400	12.350	13.300	4.560	5.510	11.400	13.300	13.300	10.450	129.770
Tische	5.600	7.000	8.400	8.400	8.400	5.600	4.200	2.800	8.400	9.800	8.400	6.160	83.160
Stühle	5.600	8.400	9.800	9.800	11.200	11.200	4.200	4.200	9.800	9.800	8.400	7.000	99.400
Wandverkleidungen	2.800	2.800	4.200	4.550	5.250	5.250	1.400	1.750	4.200	4.200	4.550	3.150	44.100
	61.950	63.650	78.200	75.400	79.700	77.850	34.360	34.260	66.300	74.600	70.900	58.010	775.180
Handelsware: Wareneinsatzfaktor													
Porzellan	55,00%	55,00%	55,00%	55,00%	55,00%	55,00%	55,00%	55,00%	55,00%	55,00%	55,00%	55,00%	55,00%
Glaswaren	55,00%	55,00%	55,00%	55,00%	55,00%	55,00%	55,00%	55,00%	55,00%	55,00%	55,00%	55,00%	55,00%
Haushaltswaren	60,00%	60,00%	60,00%	60,00%	60,00%	60,00%	60,00%	60,00%	60,00%	60,00%	60,00%	60,00%	60,00%
Bestecke	50,00%	50,00%	50,00%	50,00%	50,00%	50,00%	50,00%	50,00%	50,00%	50,00%	50,00%	50,00%	50,00%
Wareneinsatz													
Porzellan	5.500	5.500	8.250	16.500	19.250	16.500	6.600	5.500	16.500	16.500	11.000	8.250	135.850
Glaswaren	4.400	4.950	6.600	11.000	11.000	13.750	3.850	3.300	5.500	9.900	11.000	6.600	91.850
Haushaltswaren	18.000	18.000	21.000	21.000	24.000	24.000	12.000	12.600	15.000	21.000	24.000	21.000	231.600
Bestecke	500	500	600	1.500	2.500	2.500	1.000	500	2.500	2.500	2.000	2.000	18.600
	28.400	28.950	36.450	50.000	56.750	56.750	23.450	21.900	39.500	49.900	48.000	37.850	477.900
Fremdleistungen	0	0	0	0	0	0	0	0	0	0	0	0	0
AB: Rohstoffe	30.000												
Materialkosten	90.350	92.600	114.650	125.400	136.450	134.600	57.810	56.160	105.800	124.500	118.900	95.860	1.253.080
Bestandsveränderung	0	0	0	0	0	0	0	0	0	0	0	0	0
Roh-, Hilfs-, Betriebsstoffe	30.000	30.000	30.000	30.000	30.000	30.000	30.000	30.000	30.000	30.000	30.000	30.000	30.000
Materialeinkauf	90.350	92.600	114.650	125.400	136.450	134.600	57.810	56.160	105.800	124.500	118.900	95.860	1.253.080
Materialeinkauf brutto	107.517	110.194	136.434	149.226	162.376	160.174	68.794	66.830	125.902	148.155	141.491	114.073	1.491.165
Geldabfluss Material													
50,00%	53.758	55.097	68.217	74.613	81.188	80.087	34.397	33.415	62.951	74.078	70.746	57.037	745.583
50,00%	0	53.758	55.097	68.217	74.613	81.188	80.087	34.397	33.415	62.951	74.078	70.746	688.546
0,00%	0	0	0	0	0	0	0	0	0	0	0	0	0
0,00%	0	0	0	0	0	0	0	0	0	0	0	0	0
100,00%	53.758	108.855	123.314	142.830	155.801	161.275	114.484	67.812	96.366	137.029	144.823	127.782	1.434.129
Erhaltene Skonti 3 %	1.613	1.653	2.047	2.238	2.436	2.403	1.032	1.002	1.889	2.222	2.122	1.711	22.367
Korrektur der Ausgaben	0	0	0	0	0	0	0	0	0	0	0	0	0
Materialausgaben	52.146	107.202	121.267	140.591	153.365	158.872	113.452	66.810	94.478	134.806	142.701	126.071	1.411.761

vom Vorjahr
57.037 66.726 70.865 74.843

In der Regel sind keine Eingaben notwendig. Lediglich bei Mitarbeiter Einstellungen oder Entlassungen...

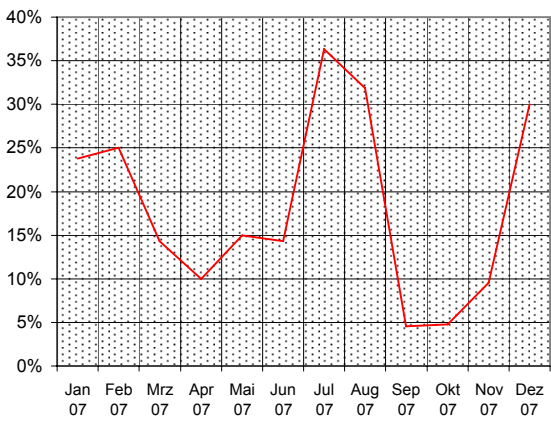


Kapazitätsplanung

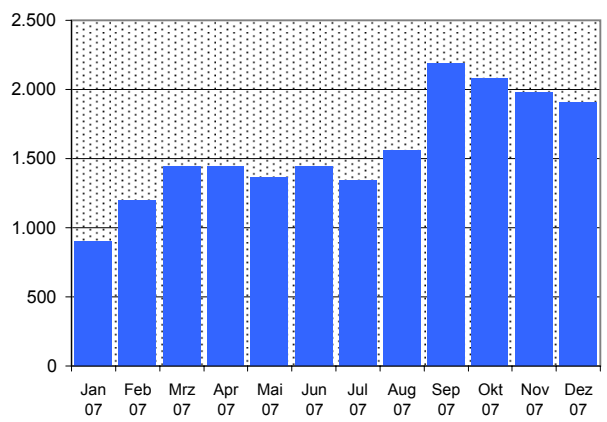
Projekt: Mustermann_GmbH.xls
Druckdatum: 01.03.2007

Kapazität in €	Jan 07	Feb 07	Mrz 07	Apr 07	Mai 07	Jun 07	Jul 07	Aug 07	Sep 07	Okt 07	Nov 07	Dez 07	2007	2008	2009	2010	2011
Arbeitsstage je Periode	21	20	21	20	20	21	22	22	22	21	21	20	251	251	251	251	251
Arbeitszeit je Tag	8	8	8	8	8	8	8	8	8	8	8	8	8	8	8	8	8
Fehlzeiten in %	24%	25%	14%	10%	15%	14%	36%	32%	5%	5%	10%	30%	18%	18%	18%	18%	18%
Einsatzfaktor in %	76%	75%	86%	90%	85%	86%	64%	68%	95%	95%	90%	70%	82%	82%	82%	82%	82%
Stunden pro Kopf	128	120	144	144	136	144	112	120	168	160	152	112	1.640	1.647	1.647	1.647	1.647
Arbeitskräfte	7	10	10	10	10	10	12	13	13	13	13	17		17	19	19	19
Stunden Gesamt	896	1.200	1.440	1.440	1.360	1.440	1.344	1.560	2.184	2.080	1.976	1.904	18.824	27.992	31.285	31.285	31.285
Umsatz je Stunde	167	167	167	167	167	167	167	167	167	167	167	167		148	140	150	155
Eigenproduktion	149.270	199.915	239.898	239.898	226.570	239.898	223.905	259.890	363.845	346.519	329.193	317.198	3.136.000	4.150.000	4.380.000	4.700.000	4.850.000
Umsatz Eigenfertigung	253.000	258.000	317.000	303.000	320.000	315.000	138.000	139.000	267.000	302.000	288.000	236.000	3.136.000	4.150.000	4.380.000	4.700.000	4.850.000
Bestandsveränderung	-103.730	-58.085	-77.102	-63.102	-93.430	-75.102	85.905	120.890	96.845	44.519	41.193	81.198	-0	0	0	0	0
Bewertungsfaktor	100,00%	100,00%	100,00%	100,00%	100,00%	100,00%	100,00%	100,00%	100,00%	100,00%	100,00%	100,00%		100,00%	100,00%	100,00%	100,00%
AB: Fertige Erzeugnisse	25.000																
Fertige Erzeugnisse	-78.730	-136.815	-213.917	-277.019	-370.449	-445.551	-359.646	-238.756	-141.911	-97.392	-56.198	25.000		25.000	25.000	25.000	25.000

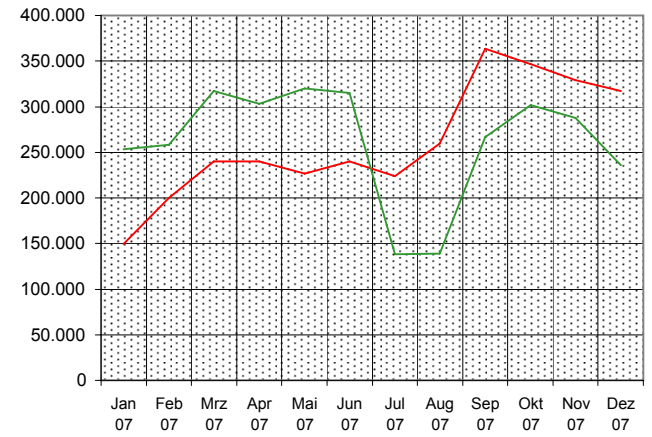
Fehlzeiten



Arbeitsstunden



Geplante Produktion Geplanter Umsatz





Hier werden die Gehälter und Löhne erfasst.
 Sozialbeiträge werden automatisch berechnet...

Personalkostenplanung

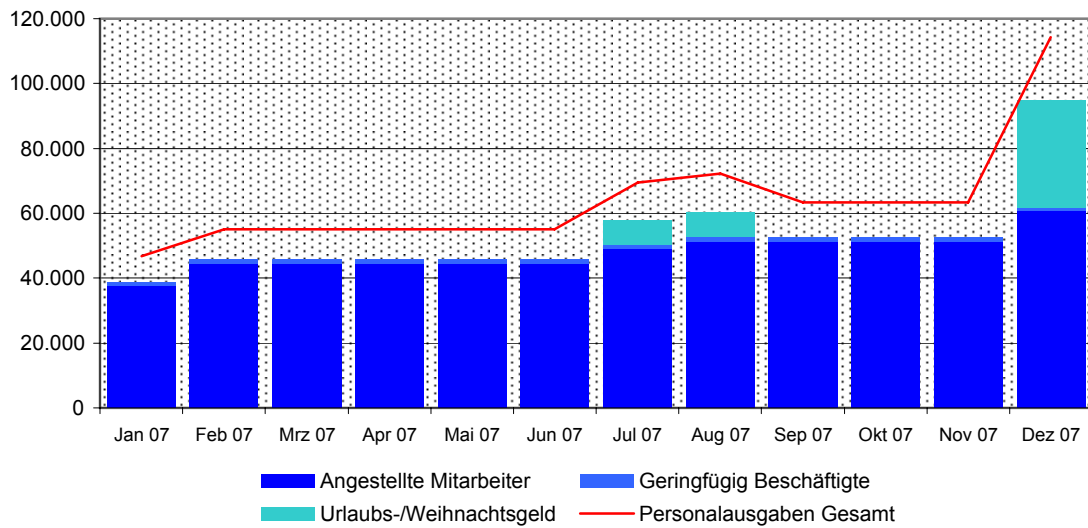
Projekt: Mustermann_GmbH.xls / Druckdatum: 01.03.2007

Personalkosten in €	Jan 07	Feb 07	Mrz 07	Apr 07	Mai 07	Jun 07	Jul 07	Aug 07	Sep 07	Okt 07	Nov 07	Dez 07	2007	2008	2009	2010	2011
Geschäftsführung																	
Bruttogehälter/-löhne	9.000	9.000	9.000	9.000	9.000	9.000	9.000	9.000	9.000	9.000	9.000	9.000	108.000	110.000	120.000	120.000	120.000
Urlaubs-/Weihnachtsgeld	0	0	0	0	0	0	0	0	0	0	0	9.000	9.000	9.200	10.000	10.000	10.000
Sozialabgaben	1.809	1.809	1.809	1.809	1.809	1.809	1.809	1.809	1.809	1.809	1.809	1.809	21.708	22.110	24.120	24.120	24.120
Produktionsbereich																	
Monatsdurchschnittslohn	2.300	2.300	2.300	2.300	2.300	2.300	2.300	2.300	2.300	2.300	2.300	2.300	18.671	2.400	2.500	2.600	2.600
Anzahl Arbeitskräfte	7	10	10	10	10	10	12	13	13	13	13	17		17	19	19	19
Monatsbrutto	16.100	23.000	23.000	23.000	23.000	23.000	27.600	29.900	29.900	29.900	29.900	39.100	317.400	489.600	570.000	592.800	592.800
Urlaubs-/Weihnachtsgeld	0	0	0	0	0	0	7.500	7.500	0	0	0	12.000	27.000	42.000	47.500	49.000	49.000
Sozialabgaben	3.236	4.623	4.623	4.623	4.623	4.623	5.548	6.010	6.010	6.010	6.010	7.859	63.797	98.410	114.570	119.153	119.153
Einkaufspersonal																	
Bruttogehälter/-löhne	2.000	2.000	2.000	2.000	2.000	2.000	2.000	2.000	2.000	2.000	2.000	2.000	24.000	25.000	26.000	27.000	27.500
Urlaubs-/Weihnachtsgeld	0	0	0	0	0	0	0	0	0	0	0	2.000	2.000	2.100	2.150	2.250	2.300
Sozialabgaben	402	402	402	402	402	402	402	402	402	402	402	402	4.824	5.025	5.226	5.427	5.527
Vertriebsangestellte																	
Bruttogehälter/-löhne	7.000	7.000	7.000	7.000	7.000	7.000	7.000	7.000	7.000	7.000	7.000	7.000	84.000	109.000	115.000	120.000	120.000
Urlaubs-/Weihnachtsgeld	0	0	0	0	0	0	0	0	0	0	0	7.000	7.000	9.100	9.600	10.000	10.000
Sozialabgaben	1.407	1.407	1.407	1.407	1.407	1.407	1.407	1.407	1.407	1.407	1.407	1.407	16.884	21.909	23.115	24.120	24.120
Verwaltungspersonal																	
Bruttogehälter/-löhne	3.500	3.500	3.500	3.500	3.500	3.500	3.500	3.500	3.500	3.500	3.500	3.500	42.000	42.000	44.000	45.000	45.000
Urlaubs-/Weihnachtsgeld	0	0	0	0	0	0	0	0	0	0	0	3.200	3.200	3.200	3.250	3.300	3.300
Sozialabgaben	703	703	703	703	703	703	703	703	703	703	703	703	8.442	8.442	8.844	9.045	9.045
Gesamt Monatsbrutto	37.600	44.500	44.500	44.500	44.500	44.500	49.100	51.400	51.400	51.400	51.400	60.600	575.400	775.600	875.000	904.800	905.300
Sozialabgaben	7.558	8.944	8.944	8.944	8.944	8.944	9.869	10.331	10.331	10.331	10.331	12.181	115.655	155.896	175.875	181.865	181.965
Geringfügig Beschäftigte																	
LSt oder Sozialabgaben	1.200	1.200	1.200	1.200	1.200	1.200	1.200	1.200	1.200	1.200	1.200	1.200	14.400	14.400	14.400	14.400	14.400
Sozialabgaben	360	360	360	360	360	360	360	360	360	360	360	360	4.320	4.320	4.320	4.320	4.320
Gesamt Urlaubs-/Weihnachtsgeld	0	0	0	0	0	0	7.500	7.500	0	0	0	33.200	48.200	65.600	72.500	74.550	74.600
Sozialabgaben	0	0	0	0	0	0	1.507	1.507	0	0	0	6.673	9.688	13.186	14.572	14.985	14.995
Berufsgenossenschaft	0	0	0	0	0	0	0	0	0	0	0	0	0	0	0	0	0
Sonstige Personalkosten	0	0	0	0	0	0	0	0	0	0	0	0	0	0	0	0	0
Personalausgaben I	46.718	55.004	55.004	55.004	55.004	55.004	69.537	72.299	63.291	63.291	63.291	114.214	767.664	1.029.001	1.156.667	1.194.919	1.195.580
Abweichende Zahlungen	0	0	0	0	0	0	0	0	0	0	0	0	0	0	0	0	0
Personalausgaben II	46.718	55.004	55.004	55.004	55.004	55.004	69.537	72.299	63.291	63.291	63.291	114.214	767.664	1.029.001	1.156.667	1.194.919	1.195.580
Abzugrenzende Kosten	0	0	0	0	0	0	9.007	9.007	0	0	0	39.873	57.888	78.786	87.072	89.535	89.595
Abgrenzungen	4.824	4.824	4.824	4.824	4.824	4.824	-4.183	-4.183	4.824	4.824	4.824	-35.049	0	0	0	0	0
Personalkosten	51.542	59.829	59.829	59.829	59.829	59.829	65.353	68.115	68.115	68.115	68.115	79.165	767.664	1.029.001	1.156.667	1.194.919	1.195.580
Sozialabgabensatz	20,10%	20,10%	20,10%	20,10%	20,10%	20,10%	20,10%	20,10%	20,10%	20,10%	20,10%	20,10%		20,10%	20,10%	20,10%	20,10%
Pauschale für 400 €-Jobs	30,00%	30,00%	30,00%	30,00%	30,00%	30,00%	30,00%	30,00%	30,00%	30,00%	30,00%	30,00%		30,00%	30,00%	30,00%	30,00%

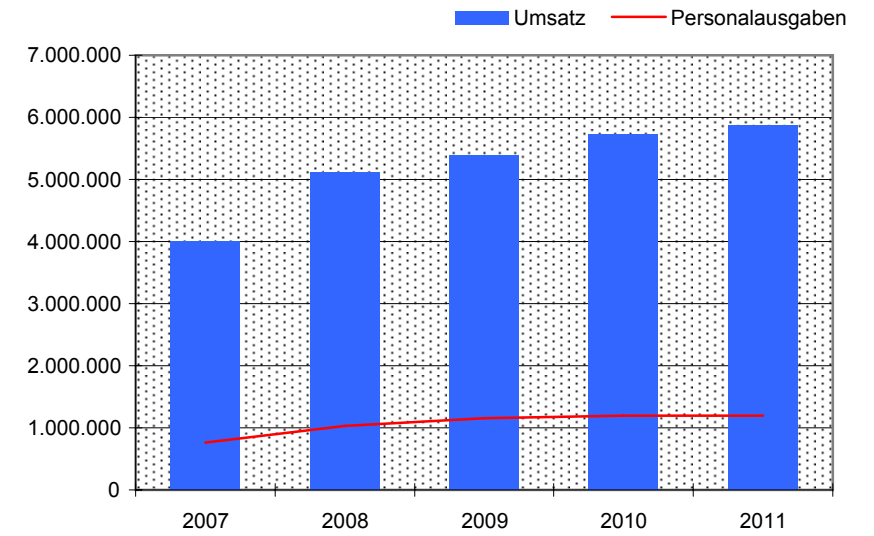
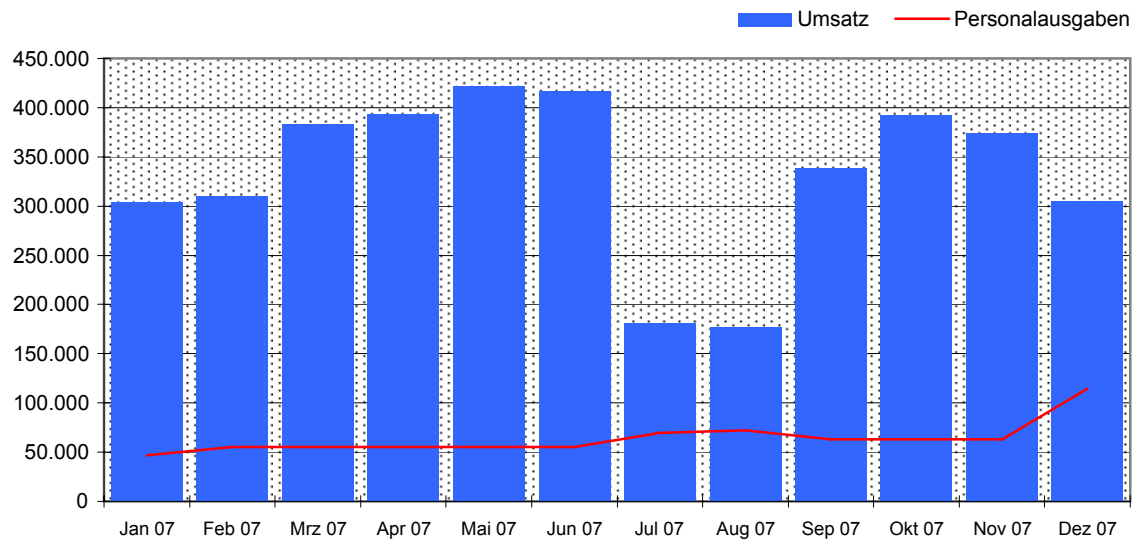
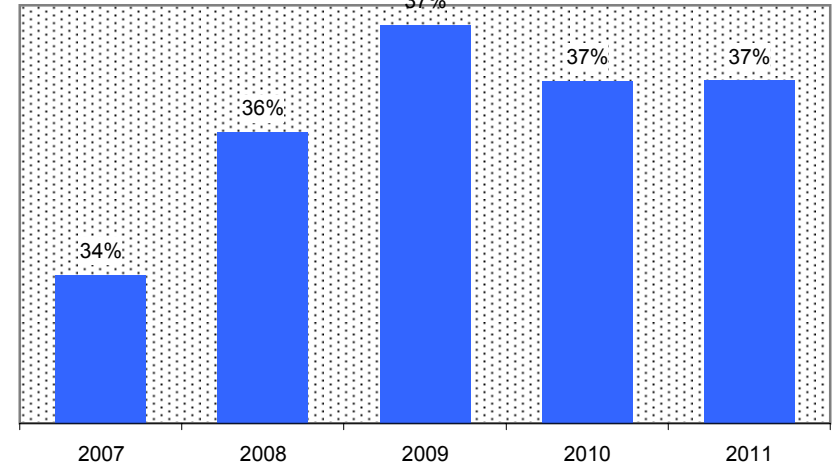


Personalkostenplanung

Projekt: Mustermann_GmbH.xls / Druckdatum: 01.03.2007



Wie viel % der Gesamtkosten entfallen auf die Personalkosten ?





Hier geben Sie die betrieblichen Kosten ein...

Gemeinkostenplanung

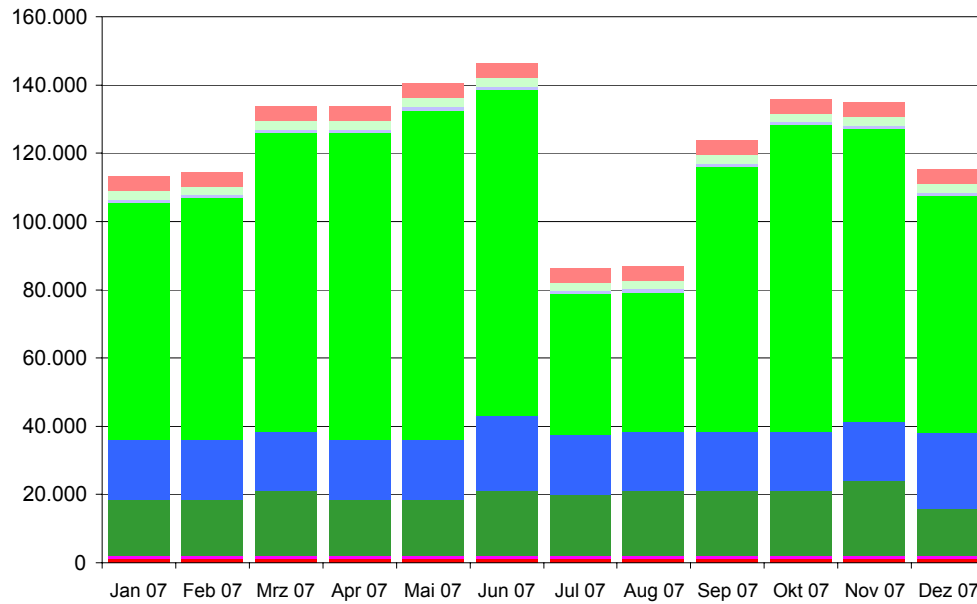
Projekt: Mustermann_GmbH.xls / Druckdatum: 01.03.2007

Gemeinkosten in €	Jan 07	Feb 07	Mrz 07	Apr 07	Mai 07	Jun 07	Jul 07	Aug 07	Sep 07	Okt 07	Nov 07	Dez 07	2007	2008	2009	2010	2011
Raumkosten	1.200	1.200	1.200	1.200	1.200	1.200	1.200	1.200	1.200	1.200	1.200	1.200	14.400	14.400	14.400	14.400	14.400
Grundstücksaufwendungen	0	0	1.500	0	0	1.500	0	0	1.500	0	0	1.500	6.000	6.000	6.000	6.000	6.000
Monatliche Abgrenzung	500	500	-1.000	500	500	-1.000	500	500	-1.000	500	500	-1.000					
Grundstücksaufwendungen	500	500	500	500	500	500	500	500	500	500	500	500	6.000	6.000	6.000	6.000	6.000
Versicherungen/Beiträge	0	0	2.500	0	0	2.500	0	0	2.500	0	0	2.500	10.000	10.000	10.000	10.000	10.000
Monatliche Abgrenzung	833	833	-1.667	833	833	-1.667	833	833	-1.667	833	833	-1.667					
Versicherungen/Beiträge	833	833	833	833	833	833	833	833	833	833	833	833	10.000	10.000	10.000	10.000	10.000
Ausgaben für Werbung	0	0	50.000	0	0	50.000	0	0	0	0	50.000	0	150.000	160.000	170.000	180.000	180.000
Monatliche Abgrenzung	12.500	12.500	-37.500	12.500	12.500	-37.500	12.500	12.500	12.500	12.500	-37.500	12.500					
Werbungskosten	12.500	12.500	12.500	12.500	12.500	12.500	12.500	12.500	12.500	12.500	12.500	12.500	150.000	160.000	170.000	180.000	180.000
Andere Werbungskosten	2.500	2.500	5.000	2.500	2.500	5.000	4.000	5.000	5.000	5.000	8.000	0	47.000	60.000	60.000	60.000	60.000
Reisekosten	1.500	1.500	1.500	1.500	1.500	1.500	1.500	1.500	1.500	1.500	1.500	1.500	18.000	20.000	21.000	22.000	23.000
Werbungs-/Reisekosten	16.500	16.500	19.000	16.500	16.500	19.000	18.000	19.000	19.000	19.000	22.000	14.000	215.000	240.000	251.000	262.000	263.000
Besondere Kosten	0	0	0	0	0	0	0	0	0	0	0	0	0	0	0	0	0
Fahrzeugkosten	17.500	17.500	17.500	17.500	17.500	22.000	17.500	17.500	17.500	17.500	17.500	22.000	219.000	230.000	235.000	240.000	240.000
Provision Handelsvertreter	20,00%	20,00%	20,00%	20,00%	20,00%	20,00%	20,00%	20,00%	20,00%	20,00%	20,00%	20,00%		20,00%	20,00%	20,00%	20,00%
Verpackung und Fracht	3,00%	3,00%	3,00%	3,00%	3,00%	3,00%	3,00%	3,00%	3,00%	3,00%	3,00%	3,00%		3,00%	3,00%	3,00%	3,00%
Provision Handelsvertreter	60.400	61.600	76.040	78.200	84.000	83.000	35.800	35.400	67.400	78.000	74.400	60.400	794.640	1.018.000	1.073.000	1.140.000	1.170.000
Verpackung und Fracht	9.060	9.240	11.406	11.730	12.600	12.450	5.370	5.310	10.110	11.700	11.160	9.060	119.196	152.700	160.950	171.000	175.500
Kosten der Warenabgabe	69.460	70.840	87.446	89.930	96.600	95.450	41.170	40.710	77.510	89.700	85.560	69.460	913.836	1.170.700	1.233.950	1.311.000	1.345.500
Abschreibungen	4.300	4.300	4.300	4.300	4.300	4.300	4.300	4.300	4.300	4.300	4.300	4.300	51.600	115.800	152.300	179.000	144.000
Reparatur/Instandhaltung	1.000	1.000	1.000	1.000	1.000	1.000	1.000	1.000	1.000	1.000	1.000	1.000	12.000	12.000	12.000	13.000	13.000
Verschiedene Kosten	2.500	2.500	2.500	2.500	2.500	2.500	2.500	2.500	2.500	2.500	2.500	2.500	30.000	32.000	33.000	35.000	35.000
Summe der Kosten	113.793	115.173	134.279	134.263	140.933	146.783	87.003	87.543	124.343	136.533	135.393	115.793	1.471.836	1.830.900	1.947.650	2.070.400	2.070.900
Summe der Ausgaben I	95.660	97.040	170.146	116.130	122.800	182.650	68.870	69.410	110.210	118.400	167.260	101.660	1.420.236	1.715.100	1.795.350	1.891.400	1.926.900
Abweichende Zahlungen	0	0	0	0	0	0	0	0	0	0	0	0	0	0	0	0	0
Summe der Ausgaben II	95.660	97.040	170.146	116.130	122.800	182.650	68.870	69.410	110.210	118.400	167.260	101.660	1.420.236	1.715.100	1.795.350	1.891.400	1.926.900
Zinsaufwand II	2.667	2.621	2.862	2.602	2.644	3.604	2.041	1.954	1.911	1.868	1.825	10.115	36.714	34.423	40.125	32.555	27.211
Sonst. neutraler Aufwand	0	0	0	0	0	0	0	0	0	0	0	0	0	0	0	0	0
Sonst. neutraler Ertrag	0	0	0	0	0	0	0	0	0	0	0	0	0	0	0	0	0
Sonstige Steuern	0	0	17.200	0	0	17.200	0	0	17.200	0	0	17.200	68.800	120.000	110.000	130.000	150.000
Monatliche Abgrenzung	5.733	5.733	-11.467	5.733	5.733	-11.467	5.733	5.733	-11.467	5.733	5.733	-11.467					
Sonstige Steuern	5.733	5.733	5.733	5.733	5.733	5.733	5.733	5.733	5.733	5.733	5.733	5.733	68.800	120.000	110.000	130.000	150.000
Zinserträge Festgeld	5	5	5	5	5	5	5	5	5	5	5	5	60	960	1.260	1.260	1.410
Sonstige Zinserträge	0	0	0	0	0	0	0	0	0	0	0	0	0	0	0	0	0
Zinserträge	5	5	5	5	5	5	5	5	5	5	5	5	60	960	1.260	1.260	1.410
Kalkulatorische Kosten	0	0	0	0	0	0	0	0	0	0	0	0	0	0	0	0	0
Kontenklasse 5	0	0	0	0	0	0	0	0	0	0	0	0	0	0	0	0	0
Kontenklasse 6	0	0	0	0	0	0	0	0	0	0	0	0	0	0	0	0	0
Sonstige Erträge	0	0	0	0	0	0	0	0	0	0	0	0	0	0	0	0	0

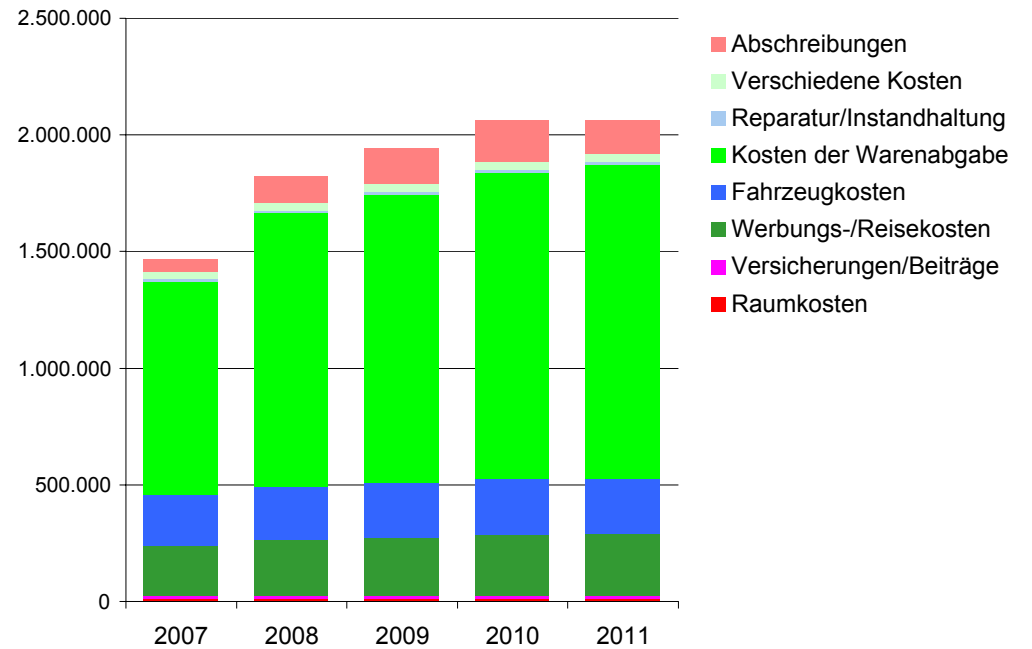


Gemeinkostenplanung

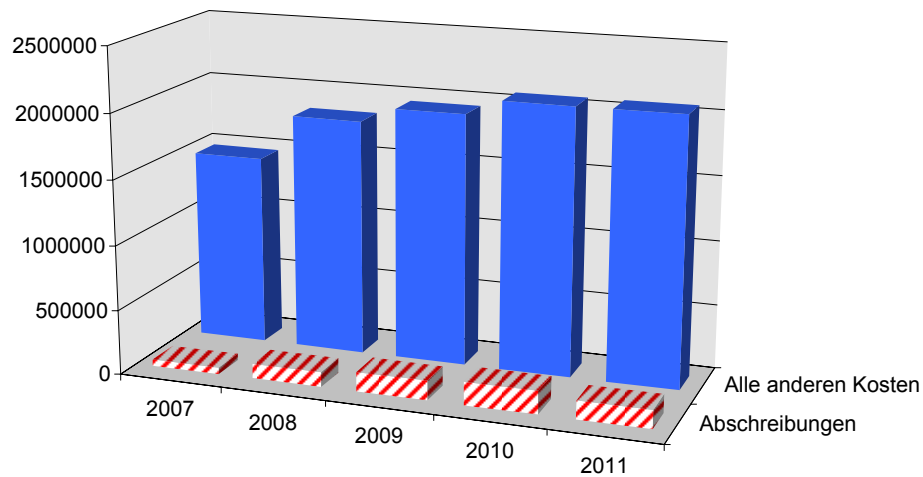
Projekt: Mustermann_GmbH.xls / Druckdatum: 01.03.2007



- Abschreibungen
- Verschiedene Kosten
- Reparatur/Instandhaltung
- Kosten der Warenabgabe
- Fahrzeugkosten
- Werbungs-/Reisekosten
- Versicherungen/Beiträge
- Raumkosten



- Abschreibungen
- Verschiedene Kosten
- Reparatur/Instandhaltung
- Kosten der Warenabgabe
- Fahrzeugkosten
- Werbungs-/Reisekosten
- Versicherungen/Beiträge
- Raumkosten



Nur für bestehende Unternehmen relevant, bei denen Vermögenswerte aus der letzten Bilanz übernommen wurden...

Periodenabgrenzung

Projekt: Mustermann_GmbH.xls / Druckdatum: 01.03.2007



Periodenabgrenzung in €	Jan 07	Feb 07	Mrz 07	Apr 07	Mai 07	Jun 07	Jul 07	Aug 07	Sep 07	Okt 07	Nov 07	Dez 07	2007	2008	2009	2010	2011
AB: Forderungen	600.000																
Bruttoumsatz	355.984	363.010	448.727	460.789	494.513	488.307	211.951	207.853	396.384	459.032	434.401	354.258	4.675.208	5.941.073	6.229.762	6.595.200	6.768.000
Zahlungsausgleich Vorjahr	250.000	200.000	130.000	20.000	0	0	0	0	0	0	0	0	600.000	371.065	446.964	468.683	496.176
Geldeingang	160.193	252.351	363.877	427.737	463.775	480.397	362.436	293.634	321.557	368.426	410.300	399.461	4.304.142	5.494.109	5.761.079	6.099.024	6.258.824
Forderungen	545.791	456.451	411.301	424.353	455.092	463.002	312.516	226.735	301.562	392.168	416.269	371.065	371.065	446.964	468.683	496.176	509.176
AB: Sonstige Forderungen	0																
Veränderung: Sonst. Forderungen	0	0	0	0	0	0	0	0	0	0	0	0	0	0	0	0	0
Geldeingang: Sonst. Forderungen	0	0	0	0	0	0	0	0	0	0	0	0	0	0	0	0	0
Sonstige Forderungen	0	0	0	0	0	0	0	0	0	0	0	0	0	0	0	0	0
AB: Verbindlichkeiten	200.000																
Materialeinkauf	107.517	110.194	136.434	149.226	162.376	160.174	68.794	66.830	125.902	148.155	141.491	114.073	1.491.165	1.858.780	1.974.091	2.084.880	2.134.860
Zahlung: Verbindlichk. Vorjahr	100.000	100.000	0	0	0	0	0	0	0	0	0	0	200.000	57.037	66.726	70.865	74.843
Zahlung: Verbindlichkeiten	53.758	108.855	123.314	142.830	155.801	161.275	114.484	67.812	96.366	137.029	144.823	127.782	1.434.129	1.792.054	1.903.226	2.010.037	2.058.223
Verbindlichkeiten	153.758	55.097	68.217	74.613	81.188	80.087	34.397	33.415	62.951	74.078	70.746	57.037	57.037	66.726	70.865	74.843	76.637
AB: Rückstellungen	80.000																
Bildung: Rückstellungen	0	0	0	0	0	0	0	0	0	0	0	0	0	0	0	0	0
Liquiditätswirksame Auflösung	0	0	0	0	0	0	0	0	0	0	0	20.000	20.000	10.000	10.000	0	0
Gewinnerhöhende Auflösung	0	0	0	0	0	0	0	0	0	0	0	0	0	0	0	0	0
Rückstellungen	80.000	80.000	80.000	80.000	80.000	80.000	80.000	80.000	80.000	80.000	80.000	60.000	60.000	50.000	40.000	40.000	40.000
AB: Sonstige Verbindlichkeiten	152.000																
Veränderung: Sonst. Verbindlichk.	0	0	0	0	0	0	0	0	0	0	0	0	0	0	0	0	0
Zahlung: Sonst. Verbindlichk.	0	0	0	0	0	0	0	0	0	0	0	0	0	0	0	0	0
Sonstige Verbindlichkeiten	152.000	152.000	152.000	152.000	152.000	152.000	152.000	152.000	152.000	152.000	152.000	152.000	152.000	152.000	152.000	152.000	152.000
Gesamt: Ohne Forderungen und Verbindlichkeiten																	
Erträge - Aufwendungen	0	0	0	0	0	0	0	0	0	0	0	0	0	0	0	0	0
Einnahmen - Ausgaben	0	0	0	0	0	0	0	0	0	0	0	0	-20.000	-20.000	-10.000	-10.000	0



Planung des Anlagevermögens

Projekt: Mustermann_GmbH.xls / Druckdatum: 01.03.2007

Anlagenspiegel in €	AB	Jan 07	Feb 07	Mrz 07	Apr 07	Mai 07	Jun 07	Jul 07	Aug 07	Sep 07	Okt 07	Nov 07	Dez 07	2007	2008	2009	2010	2011
Anlagevermögen lt. Eröffnungsbilanz	500.000																	
Immaterielle Vermögensgegenstände																		
Konzessionen, Schutzrechte, Lizenzen	20.000	19.800	19.600	19.400	19.200	19.000	18.800	18.600	18.400	18.200	18.000	17.800	17.600	17.600	15.200	12.800	10.400	8.000
Zugänge	0	0	0	0	0	0	0	0	0	0	0	0	0	0	0	0	0	0
Abgänge	0	0	0	0	0	0	0	0	0	0	0	0	0	0	0	0	0	0
Abschreibungen	200	200	200	200	200	200	200	200	200	200	200	200	200	2.400	2.400	2.400	2.400	2.400
Geschäfts-/Firmenwert	0	0	0	0	0	0	0	0	0	0	0	0	0	0	0	0	0	0
Zugänge	0	0	0	0	0	0	0	0	0	0	0	0	0	0	0	0	0	0
Abgänge	0	0	0	0	0	0	0	0	0	0	0	0	0	0	0	0	0	0
Abschreibungen	0	0	0	0	0	0	0	0	0	0	0	0	0	0	0	0	0	0
Ingangsetzung/Erweiterung	0	0	0	0	0	0	0	0	0	0	0	0	0	0	0	0	0	0
Zugänge	0	0	0	0	0	0	0	0	0	0	0	0	0	0	0	0	0	0
Abgänge	0	0	0	0	0	0	0	0	0	0	0	0	0	0	0	0	0	0
Abschreibungen	0	0	0	0	0	0	0	0	0	0	0	0	0	0	0	0	0	0
Sachanlagen																		
Grundstücke	120.000	120.000	120.000	120.000	120.000	120.000	120.000	120.000	120.000	120.000	120.000	120.000	120.000	120.000	120.000	120.000	120.000	120.000
Investitionen (Zugänge)	0	0	0	0	0	0	0	0	0	0	0	0	0	0	0	0	0	0
Abgänge	0	0	0	0	0	0	0	0	0	0	0	0	0	0	0	0	0	0
Außerplanmäßige Abschreibungen	0	0	0	0	0	0	0	0	0	0	0	0	0	0	0	0	0	0
Grundstücksgleiche Rechte	0	0	0	0	0	0	0	0	0	0	0	0	0	0	0	0	0	0
Investitionen (Zugänge)	0	0	0	0	0	0	0	0	0	0	0	0	0	0	0	0	0	0
Abgänge	0	0	0	0	0	0	0	0	0	0	0	0	0	0	0	0	0	0
Außerplanmäßige Abschreibungen	0	0	0	0	0	0	0	0	0	0	0	0	0	0	0	0	0	0
Gebäude	130.000	130.000	130.000	130.000	130.000	130.000	130.000	130.000	130.000	130.000	130.000	130.000	130.000	130.000	130.000	130.000	130.000	130.000
Investitionen (Zugänge)	0	0	0	0	0	0	0	0	0	0	0	0	0	0	0	0	0	0
Abgänge	0	0	0	0	0	0	0	0	0	0	0	0	0	0	0	0	0	0
Abschreibungen	0	0	0	0	0	0	0	0	0	0	0	0	0	0	0	0	0	0
Gebäude auf fremdem Grund	0	0	0	0	0	0	0	0	0	0	0	0	0	0	0	0	0	0
Investitionen (Zugänge)	0	0	0	0	0	0	0	0	0	0	0	0	0	0	0	0	0	0
Abgänge	0	0	0	0	0	0	0	0	0	0	0	0	0	0	0	0	0	0
Abschreibungen	0	0	0	0	0	0	0	0	0	0	0	0	0	0	0	0	0	0
Anlagen/Maschinen	135.000	132.200	129.400	126.600	123.800	121.000	118.200	115.400	112.600	109.800	107.000	104.200	401.400	401.400	407.600	529.300	526.300	509.300
Investitionen (Zugänge)	0	0	0	0	0	0	0	0	0	0	0	0	300.000	300.000	100.000	250.000	150.000	100.000
Abgänge	0	0	0	0	0	0	0	0	0	0	0	0	0	0	0	0	0	0
Abschreibungen	2.800	2.800	2.800	2.800	2.800	2.800	2.800	2.800	2.800	2.800	2.800	2.800	2.800	33.600	93.800	128.300	153.000	117.000
Anlagen/Maschinen (Rechte Dritter)	0	0	0	0	0	0	0	0	0	0	0	0	0	0	0	0	0	0
Investitionen (Zugänge)	0	0	0	0	0	0	0	0	0	0	0	0	0	0	0	0	0	0
Abgänge	0	0	0	0	0	0	0	0	0	0	0	0	0	0	0	0	0	0
Abschreibungen	0	0	0	0	0	0	0	0	0	0	0	0	0	0	0	0	0	0

Hier werden die Anschaffungen (Investitionen) geplant...



Planung des Anlagevermögens

Projekt: Mustermann_GmbH.xls / Druckdatum: 01.03.2007

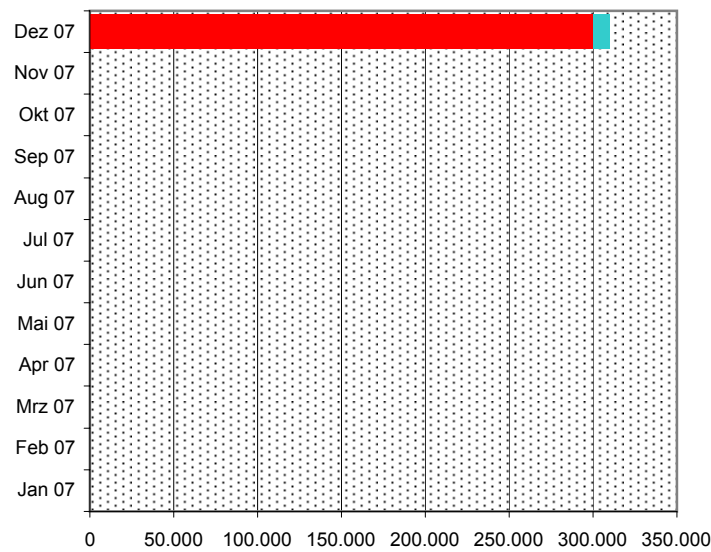
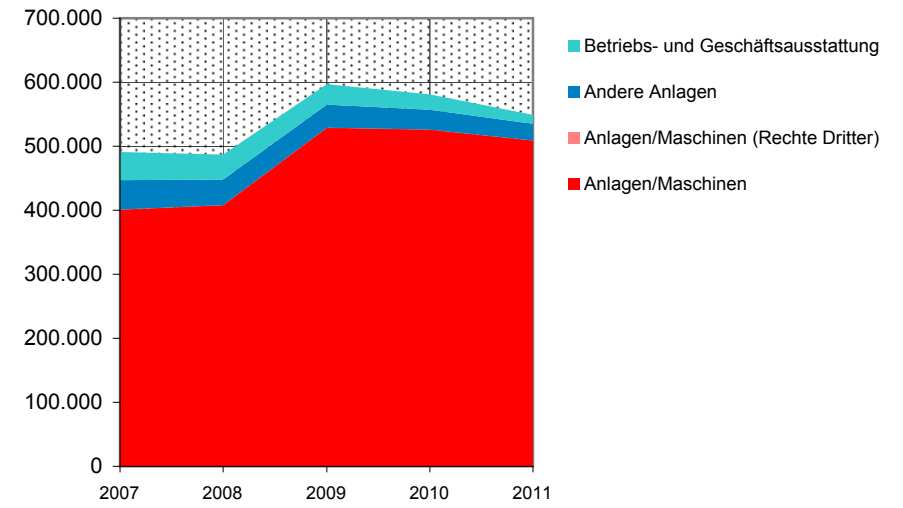
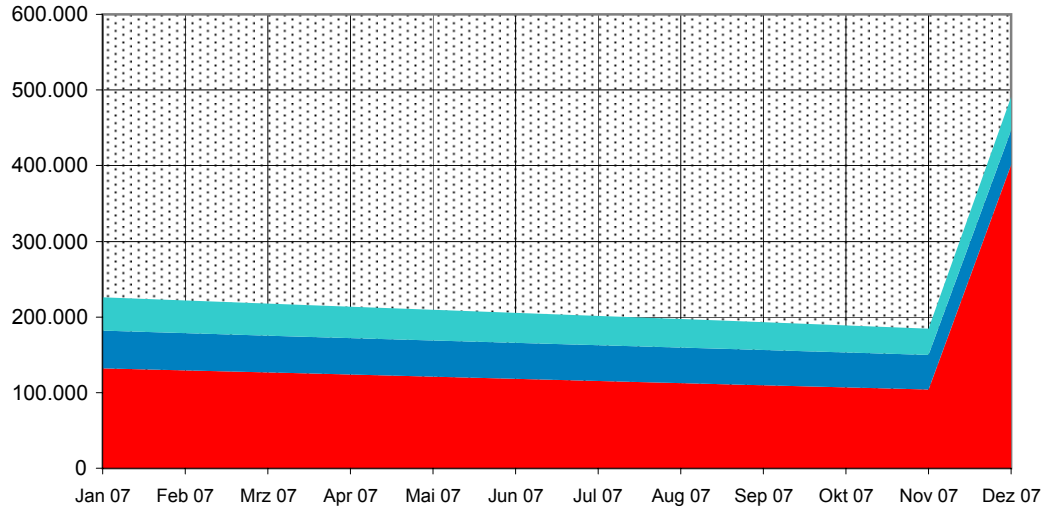
Anlagenpiegel in €	AB	Jan 07	Feb 07	Mrz 07	Apr 07	Mai 07	Jun 07	Jul 07	Aug 07	Sep 07	Okt 07	Nov 07	Dez 07	2007	2008	2009	2010	2011
Andere Anlagen	50.000	49.600	49.200	48.800	48.400	48.000	47.600	47.200	46.800	46.400	46.000	45.600	45.200	45.200	40.400	35.600	30.800	26.000
Investitionen (Zugänge)		0	0	0	0	0	0	0	0	0	0	0	0	0	0	0	0	0
Abgänge		0	0	0	0	0	0	0	0	0	0	0	0	0	0	0	0	0
Abschreibungen		400	400	400	400	400	400	400	400	400	400	400	400	4.800	4.800	4.800	4.800	4.800
Betriebs- und Geschäftsausstattung	45.000	44.100	43.200	42.300	41.400	40.500	39.600	38.700	37.800	36.900	36.000	35.100	44.200	44.200	39.400	32.600	23.800	14.000
Investitionen (Zugänge)		0	0	0	0	0	0	0	0	0	0	0	10.000	10.000	10.000	10.000	10.000	
Abgänge		0	0	0	0	0	0	0	0	0	0	0	0	0	0	0	0	
Abschreibungen		900	900	900	900	900	900	900	900	900	900	900	900	10.800	14.800	16.800	18.800	19.800
Sachanlagen (Gesamt)		475.900	471.800	467.700	463.600	459.500	455.400	451.300	447.200	443.100	439.000	434.900	740.800	740.800	737.400	847.500	830.900	799.300
Finanzanlagen																		
Beteiligungen	0	0	0	0	0	0	0	0	0	0	0	0	0	0	0	0	0	0
Zugänge		0	0	0	0	0	0	0	0	0	0	0	0	0	0	0	0	0
Abgänge		0	0	0	0	0	0	0	0	0	0	0	0	0	0	0	0	0
Außerplanmäßige Abschreibungen		0	0	0	0	0	0	0	0	0	0	0	0	0	0	0	0	0
Anteile an verbundenen Unternehmen	0	0	0	0	0	0	0	0	0	0	0	0	0	0	0	0	0	0
Zugänge		0	0	0	0	0	0	0	0	0	0	0	0	0	0	0	0	0
Abgänge		0	0	0	0	0	0	0	0	0	0	0	0	0	0	0	0	0
Außerplanmäßige Abschreibungen		0	0	0	0	0	0	0	0	0	0	0	0	0	0	0	0	0
Wertpapiere	0	0	0	0	0	0	0	0	0	0	0	0	0	0	0	0	0	0
Zugänge		0	0	0	0	0	0	0	0	0	0	0	0	0	0	0	0	0
Abgänge		0	0	0	0	0	0	0	0	0	0	0	0	0	0	0	0	0
Außerplanmäßige Abschreibungen		0	0	0	0	0	0	0	0	0	0	0	0	0	0	0	0	0
Ausleihungen	0	0	0	0	0	0	0	0	0	0	0	0	0	0	0	0	0	0
Zugänge		0	0	0	0	0	0	0	0	0	0	0	0	0	0	0	0	0
Abgänge		0	0	0	0	0	0	0	0	0	0	0	0	0	0	0	0	0
Außerplanmäßige Abschreibungen		0	0	0	0	0	0	0	0	0	0	0	0	0	0	0	0	0
Geringwertige Wirtschaftsgüter (GWG)		0	0	0	0	0	0	0	0	0	0	0	0	0	0	0	0	0
Sonderabschreibungen		0	0	0	0	0	0	0	0	0	0	0	0	0	0	0	0	0
Gesamtes Anlagevermögen																		
Gesamte Zugänge		0	0	0	0	0	0	0	0	0	0	0	310.000	310.000	110.000	260.000	160.000	110.000
Gesamte Abgänge		0	0	0	0	0	0	0	0	0	0	0	0	0	0	0	0	0
Gesamte Abschreibungen		4.300	4.300	4.300	4.300	4.300	4.300	4.300	4.300	4.300	4.300	4.300	4.300	51.600	115.800	152.300	179.000	144.000
Bilanzausweis	500.000	495.700	491.400	487.100	482.800	478.500	474.200	469.900	465.600	461.300	457.000	452.700	758.400	758.400	752.600	860.300	841.300	807.300



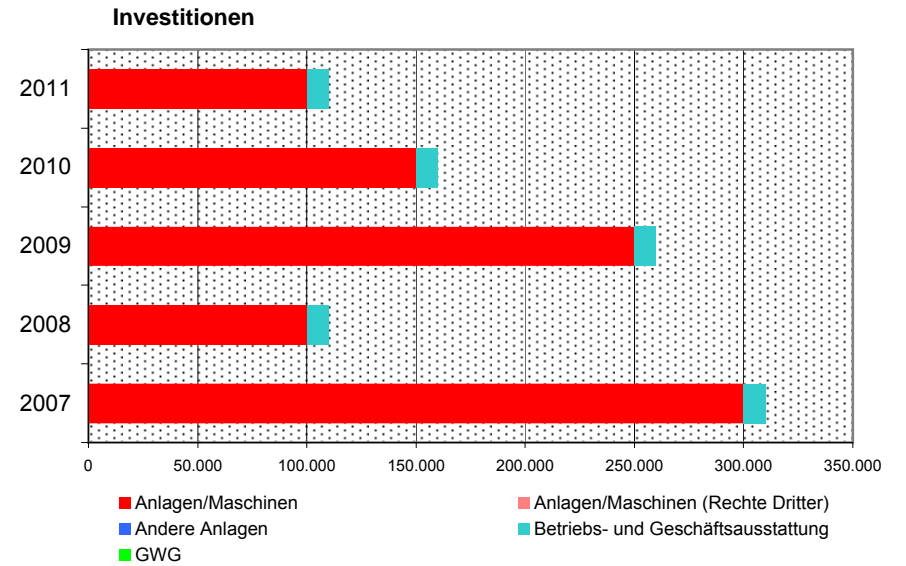
Planung des Anlagevermögens

Projekt: Mustermann_GmbH.xls / Druckdatum: 01.03.2007

Sachanlagen (ohne Grundstücke und Gebäude)



- Investitionen**
- Anlagen/Maschinen
 - Anlagen/Maschinen (Rechte Dritter)
 - Andere Anlagen
 - Betriebs- und Geschäftsausstattung
 - GWG





Wenn aus der Liquiditätsplanung Unterdeckungen erkennbar sind, kann hier ein Darlehen angelegt werden. Die Berechnung und die Übernahme der Daten in die Planung erfolgt automatisch...

Darlehensbezeichnung: Unternehmerkredit
Kreditgeber: KfW (Förderbank)
Darlehensart (Rückzahlung): Rückzahlung in gleich hohen Tilgungsraten

Darlehenssumme/Disagio	
Darlehenshöhe:	100.000,00 €
Auszahlung in %:	96,00%
Auszahlungsbetrag:	96.000,00 €
Disagio:	4.000,00 €
Bearbeitungsgebühr:	- €

Auszahlung	
Planmonat:	Aug 08

Zinssatz %	
1. Jahr:	4,90%
2. Jahr:	4,90%
3. Jahr:	4,90%
4. Jahr:	4,90%
5. Jahr:	4,90%

Laufzeit/Termine	
Laufzeit in Monaten:	120
Zinstermin:	vierteljährlich
Tilgungstermin:	vierteljährlich
Tilgungsfreie Zeit in Monaten:	24
Anzahl der Raten:	32
Erste Tilgung (Planmonat):	Sep 10
Erste Zinsfälligkeit (Planmonat):	Sep 08
Höhe der Tilgungsrate:	3.125,00 €

Tilgungen	
1. Planjahr:	- €
2. Planjahr:	- €
3. Planjahr:	- €
4. Planjahr:	6.250,00 €
5. Planjahr:	12.500,00 €
Gesamt:	18.750,00 €

Zinsen	
1. Planjahr:	- €
2. Planjahr:	2.041,67 €
3. Planjahr:	4.900,00 €
4. Planjahr:	4.861,72 €
5. Planjahr:	4.364,06 €
Gesamt:	16.167,45 €

Restbetrag des Darlehens	
Ende der Planperioden:	81.250,00 €



Darlehensbezeichnung: Gewerbedarlehen 1
Kreditgeber: Sparkasse, München
Darlehensart (Rückzahlung): Annuitätendarlehen (Zins + Tilgung = Annuität)

Darlehenssumme/Disagio	
Darlehenshöhe:	80.000,00 €
Auszahlung in %:	100,00%
Auszahlungsbetrag:	80.000,00 €
Disagio:	- €
Bearbeitungsgebühr:	- €

Auszahlung	
Planmonat:	Dez 07

Zinssatz %	
per anno:	5,00%

Laufzeit/Termine/Annuität	
Laufzeit in Monaten:	48
Fälligkeitstermin:	monatlich
Anzahl der Raten:	48
Annuität:	1.842,34 €

Tilgungen	
1. Planjahr:	1.509,01 €
2. Planjahr:	18.606,12 €
3. Planjahr:	19.558,05 €
4. Planjahr:	20.558,67 €
5. Planjahr:	19.768,15 €
Gesamt:	80.000,00 €

Zinsen	
1. Planjahr:	333,33 €
2. Planjahr:	3.502,00 €
3. Planjahr:	2.550,08 €
4. Planjahr:	1.549,45 €
5. Planjahr:	497,63 €
Gesamt:	8.432,49 €

Restbetrag des Darlehens	
Ende der Planperioden:	0,00 €

Die Darlehen werden automatisch berechnet.
Klicken Sie auf Entwurf...

ENTWURF

Finanzplanung

Projekt: Mustermann_GmbH.xls / Druckdatum: 01.03.2007



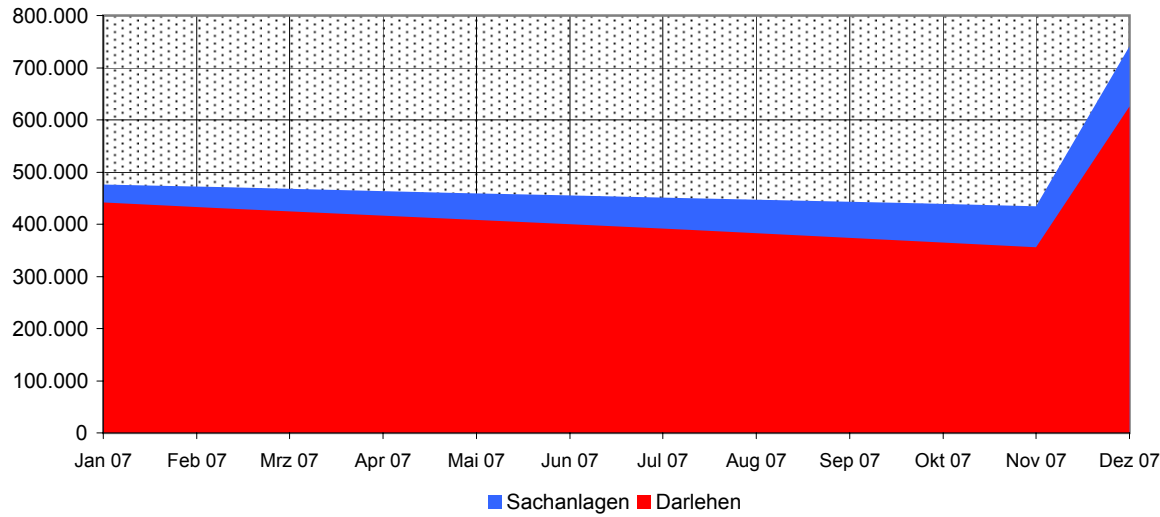
Finanzplanung in €	Jan	Feb	Mär	Apr	Mai 07	Jun 07	Jul 07	Aug 07	Sep 07	Okt 07	Nov 07	Dez 07	2007	2008	2009	2010	2011
Investitionen	0	0	0	0	0	0	0	0	0	0	0	310.000	310.000	110.000	260.000	160.000	110.000
AB: Darlehen	450.000												450.000				
Kreditaufnahme (Sonderdarlehen)	0	0	0	0	0	0	0	0	0	0	0	0	0	0	0	0	0
Kreditaufnahme (formelle Planung)	0	0	0	0	0	0	0	0	0	0	0	280.000	280.000	100.000	250.000	100.000	0
Tilgung (AB+Sonderdarlehen)	8.318	8.360	8.402	8.444	8.486	8.528	8.571	8.614	8.657	8.700	8.744	8.787	102.611	108.939	115.658	122.792	0
Tilgung (formelle Planung)	0	0	0	0	0	0	0	0	0	0	0	1.509	1.509	18.606	26.184	51.925	97.102
Saldo: Darlehen	441.682	433.322	424.920	416.476	407.990	399.462	390.891	382.277	373.620	364.920	356.176	625.880	625.880	598.335	706.493	631.775	534.673
Zinsen/Disagio (AB+Sonderdarlehen)	2.250	2.208	2.167	2.125	2.082	2.040	1.997	1.954	1.911	1.868	1.825	1.782	24.209	17.879	11.161	4.027	0
Zinsen/Disagio (formelle Planung)	0	0	0	0	0	0	0	0	0	0	0	8.333	8.333	16.544	28.964	28.528	27.211
Zinsen/Disagio (inkl. Kontokorrent)	2.667	2.621	2.862	2.602	2.644	3.604	2.041	1.954	1.911	1.868	1.825	10.115	36.714	34.423	40.125	32.555	27.211
Abgrenzung Zinsen und Disagio	0	0	0	0	0	0	0	0	0	0	0	0	0	0	0	0	0
Zinsen/Aufwendungen für Kredite	2.667	2.621	2.862	2.602	2.644	3.604	2.041	1.954	1.911	1.868	1.825	10.115	36.714	34.423	40.125	32.555	27.211
AB: Kasse und Festgeld	2.000												0	60.000	0	40.000	0
Festgeldanlage	0	0	0	0	0	0	0	0	0	0	0	0	0	0	0	0	0
Festgeldauflösung	0	0	0	0	0	0	0	0	0	0	0	0	0	0	40.000	0	30.000
Saldo: Festgeld	2.000	2.000	2.000	2.000	2.000	2.000	2.000	2.000	2.000	2.000	2.000	2.000	2.000	62.000	22.000	62.000	32.000
Festgeldzinssatz	3,00%	3,00%	3,00%	3,00%	3,00%	3,00%	3,00%	3,00%	3,00%	3,00%	3,00%	3,00%		3,00%	3,00%	3,00%	3,00%
Zinsertrag Festgeld	5	5	5	5	5	5	5	5	5	5	5	5	60	960	1.260	1.260	1.410
AB: Kontokorrentkredit	25.000																
Girokreditaufnahme	16.689	0	28.249	0	8.479	100.193	0	0	119.815	0	0	76.615	350.040	31.586	900	3.231	0
Girokredittilgung	0	423	0	21.780	0	0	152.022	167.704	0	58.244	13.194	0	413.367	0	0	0	18.622
Saldo: Kontokorrentkredit	41.689	41.266	69.515	47.735	56.214	156.407	4.385	163.320	43.505	101.749	114.943	38.327	38.327	6.742	5.841	2.610	21.232
Überziehungslimit	200.000	200.000	200.000	200.000	200.000	200.000	200.000	200.000	200.000	200.000	200.000	200.000		200.000	200.000	200.000	200.000
Freie Kreditlinie	158.311	158.734	130.485	152.265	143.786	43.593	195.615	363.320	243.505	301.749	314.943	238.327		206.742	205.841	202.610	221.232
Zinssatz Kontokorrent	12,00%	12,00%	12,00%	12,00%	12,00%	12,00%	12,00%	12,00%	12,00%	12,00%	12,00%	12,00%		12,00%	12,00%	12,00%	12,00%
AB: Eigenkapital	250.000																
Kapitalerhöhungen	0	0	0	0	0	0	0	0	0	0	0	0	0	0	0	0	0
Ausschüttungen	0	0	0	0	0	0	0	0	200.000	0	0	0	200.000	300.000	300.000	300.000	400.000
Sonstige Auszahlungen	0	0	0	0	0	0	0	0	0	0	0	0	0	0	0	0	0



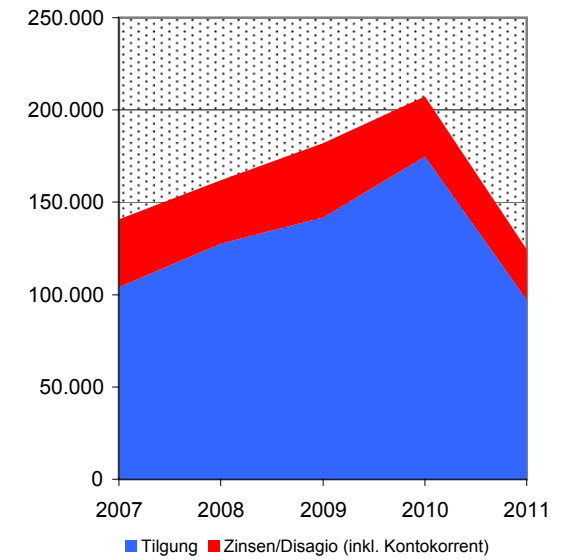
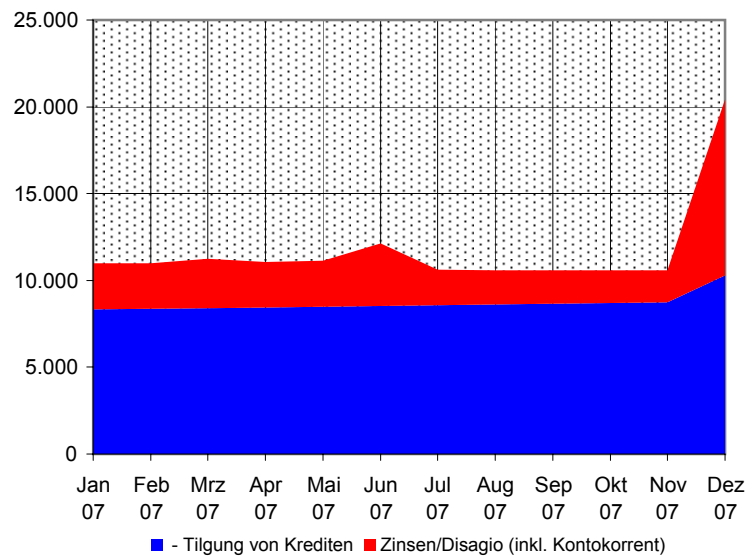
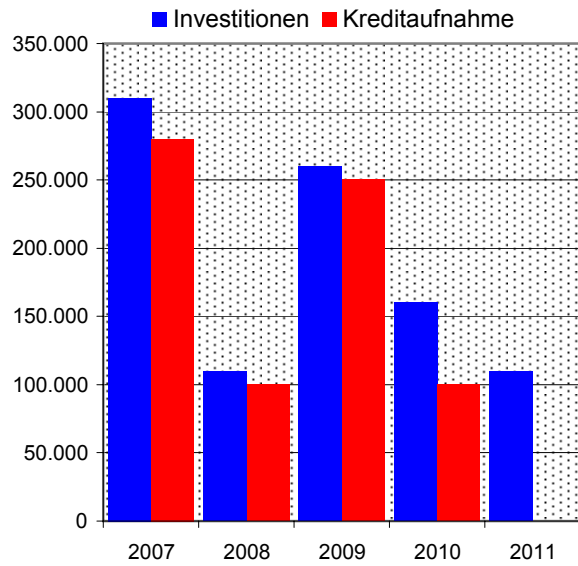
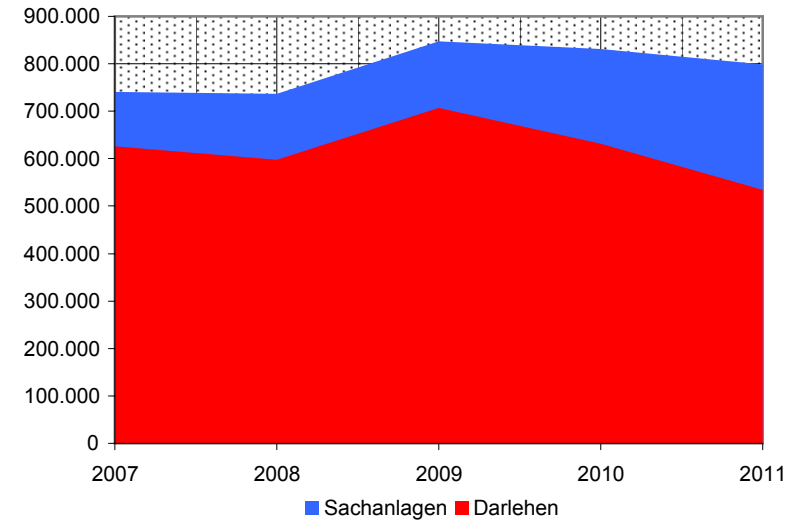
Finanzplanung

Projekt: Mustermann_GmbH.xls / Druckdatum: 01.03.2007

Sachanlagevermögen : Fremdfinanzierung



Sachanlagevermögen : Fremdfinanzierung



In der Regel ist nur der Zahlungszeitpunkt zu erfassen. Die Berechnung der Steuern erfolgt automatisch...



Planung der Steuern

Projekt: Mustermann_GmbH.xls / Druckdatum: 01.03.2007

USt in €	Jan 07	Feb 07	Mrz 07	Apr 07	Mai 07	Jun 07	Jul 07	Aug 07	Sep 07	Okt 07	Nov 07	Dez 07	2007	2008	2009	2010	2011
Sondervorauszahlung		0															
Umsatzsteuer	51.984	53.010	65.527	67.289	72.213	71.307	30.951	30.353	57.884	67.032	60.401	49.258	677.208	826.073	839.762	870.200	893.000
Vorsteuer: Material	17.167	17.594	21.784	23.826	25.926	25.574	10.984	10.670	20.102	23.655	22.591	18.213	238.085	296.780	315.191	332.880	340.860
Vorsteuer: Kosten	18.175	18.438	31.568	22.065	23.332	33.944	13.085	13.188	20.180	22.496	31.779	18.555	266.805	322.829	338.077	356.326	363.071
Vorsteuer: Investitionen	0	0	0	0	0	0	0	0	0	0	0	58.900	58.900	20.900	49.400	30.400	20.900
Zwischensumme	16.642	16.978	12.176	21.398	22.956	11.790	6.882	6.494	17.602	20.881	6.031	-46.411	113.417	185.564	137.095	150.594	168.169
Übertrag Vorauszahlung														-40.381			
USt Vorauszahlung I	0	0	16.642	16.978	12.176	21.398	22.956	11.790	6.882	6.494	17.602	20.881	153.798	145.183	137.095	150.594	168.169
Zahllast Vorjahr	0	0	0	0	0	0	0	0	0	0	0	0	0	0	0	0	0
USt-Vorauszahlung II	0	0	16.642	16.978	12.176	21.398	22.956	11.790	6.882	6.494	17.602	20.881	153.798	145.183	137.095	150.594	168.169
Erstattungen Vorjahre	0	0	0	0	0	0	0	0	0	0	0	0	0	0	0	0	0
Nachzahlungen Vorjahre	0	0	0	0	0	0	0	0	0	0	0	0	0	0	0	0	0
Periodenfremde Steuern	0	0	0	0	0	0	0	0	0	0	0	0	0	0	0	0	0

Gewerbesteuer in €	Jan 07	Feb 07	Mrz 07	Apr 07	Mai 07	Jun 07	Jul 07	Aug 07	Sep 07	Okt 07	Nov 07	Dez 07	2007	2008	2009	2010	2011
Ergebnis vor Steuern	-59.668	-19.917	-7.509	6.400	-12.996	-4.905	53.827	83.754	133.502	103.599	89.177	83.793	449.057	634.048	561.461	648.302	759.830
Dauerschuldzinsen	1.125	1.104	1.084	1.063	1.041	1.020	999	977	956	934	913	5.058	16.271	17.211	20.062	16.277	13.605
Sonstige Hinzurechnungen	0	0	0	0	0	0	0	0	0	0	0	0	0	0	0	0	0
Kürzungen	0	0	0	0	0	0	0	0	0	0	0	0	0	0	0	0	0
Gewerbeertrag I	-58.543	-18.813	-6.426	7.463	-11.955	-3.885	54.825	84.731	134.457	104.533	90.090	88.851	465.328	651.260	581.524	664.580	773.436
Verlustvortrag													0	0	0	0	0
Gewerbeertrag II													465.328	651.260	581.524	664.580	773.436
Gerundet													465.300	651.200	581.500	664.500	773.400
Freibetrag													0	0	0	0	0
Gewerbeertrag III													465.300	651.200	581.500	664.500	773.400
Steuermessbetrag													232,65	325,60	290,75	332,25	386,70
Gewerbesteuer	7.755	7.755	7.755	7.755	7.755	7.755	7.755	7.755	7.755	7.755	7.755	7.755	93.060	130.240	116.300	132.900	154.680
GewSt-Vorauszahlung	0	0	15.000	0	0	15.000	0	0	15.000	0	0	15.000	60.000	95.000	130.000	116.000	130.000
GewSt-Zahlung	0	0	15.000	0	0	15.000	0	0	15.000	0	0	15.000	60.000	128.060	165.240	102.300	146.900



in diesem Dokument sind keine
Eingaben notwendig...

Plan BWA (G+V)

Projekt: Mustermann_GmbH.xls / Druckdatum: 01.03.2007

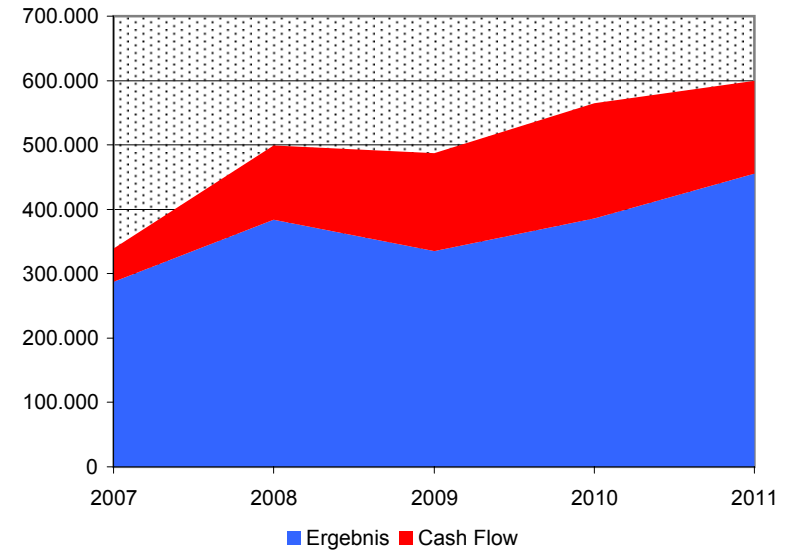
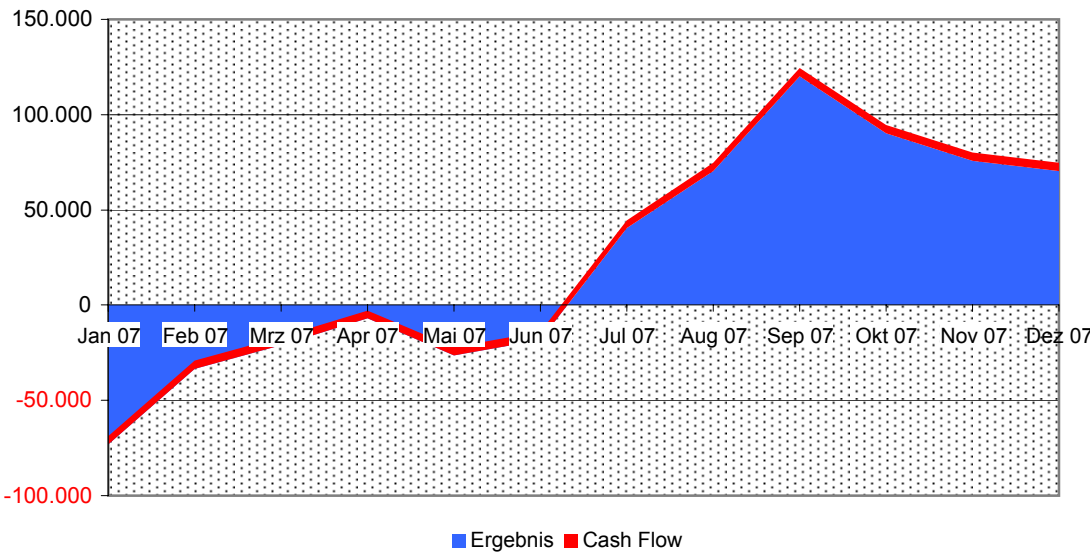
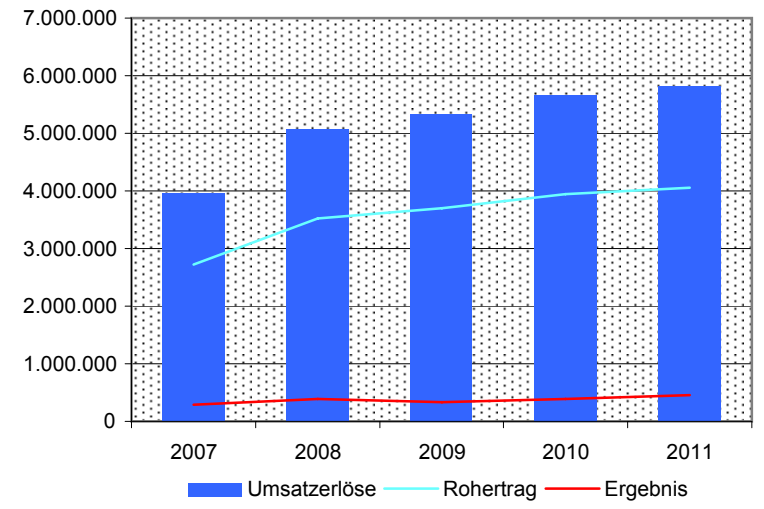
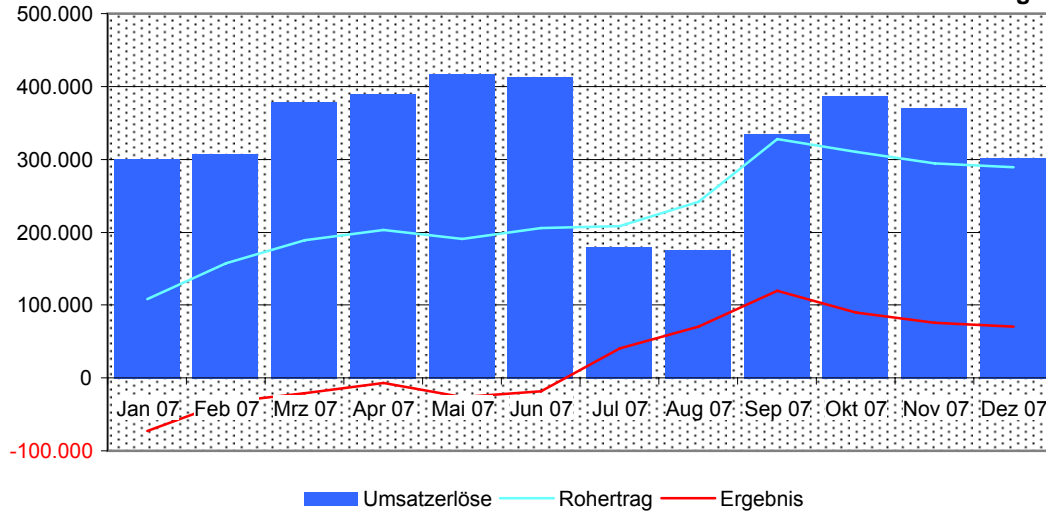
BWA in €	Jan 07	Feb 07	Mrz 07	Apr 07	Mai 07	Jun 07	Jul 07	Aug 07	Sep 07	Okt 07	Nov 07	Dez 07	2007	2008	2009	2010	2011
Umsatzerlöse	300.796	306.733	379.161	389.353	417.849	412.605	179.092	175.629	334.933	387.869	370.090	301.812	3.955.923	5.061.530	5.333.932	5.665.643	5.814.088
Bestandsänderung	-103.730	-58.085	-77.102	-63.102	-93.430	-75.102	85.905	120.890	96.845	44.519	41.193	81.198	0	0	0	0	0
Gesamtleistung	197.066	248.648	302.059	326.251	324.420	337.503	264.997	296.519	431.778	432.388	411.284	383.010	3.955.923	5.061.530	5.333.932	5.665.643	5.814.088
Materialkosten	88.737	90.947	112.603	123.162	134.014	132.197	56.778	55.158	103.911	122.278	116.778	94.149	1.230.713	1.534.118	1.629.289	1.720.727	1.761.977
Rohertrag	108.329	157.701	189.456	203.089	190.405	205.306	208.219	241.361	327.866	310.110	294.506	288.861	2.725.211	3.527.412	3.704.644	3.944.916	4.052.111
Sonstige Erträge	0	0	0	0	0	0	0	0	0	0	0	0	0	0	0	0	0
Betrieblicher Rohertrag	108.329	157.701	189.456	203.089	190.405	205.306	208.219	241.361	327.866	310.110	294.506	288.861	2.725.211	3.527.412	3.704.644	3.944.916	4.052.111
Kostenarten:																	
Personalkosten	51.542	59.829	59.829	59.829	59.829	59.829	65.353	68.115	68.115	68.115	68.115	79.165	767.664	1.029.001	1.156.667	1.194.919	1.195.580
Raumkosten	1.200	1.200	1.200	1.200	1.200	1.200	1.200	1.200	1.200	1.200	1.200	1.200	14.400	14.400	14.400	14.400	14.400
Grundstücksaufwendungen	500	500	500	500	500	500	500	500	500	500	500	500	6.000	6.000	6.000	6.000	6.000
Versicherungen/Beiträge	833	833	833	833	833	833	833	833	833	833	833	833	10.000	10.000	10.000	10.000	10.000
Besondere Kosten	0	0	0	0	0	0	0	0	0	0	0	0	0	0	0	0	0
Fahrzeugkosten	17.500	17.500	17.500	17.500	17.500	22.000	17.500	17.500	17.500	17.500	17.500	22.000	219.000	230.000	235.000	240.000	240.000
Werbungs-/Reisekosten	16.500	16.500	19.000	16.500	16.500	19.000	18.000	19.000	19.000	19.000	22.000	14.000	215.000	240.000	251.000	262.000	263.000
Kosten der Warenabgabe	69.460	70.840	87.446	89.930	96.600	95.450	41.170	40.710	77.510	89.700	85.560	69.460	913.836	1.170.700	1.233.950	1.311.000	1.345.500
Abschreibungen	4.300	4.300	4.300	4.300	4.300	4.300	4.300	4.300	4.300	4.300	4.300	4.300	51.600	115.800	152.300	179.000	144.000
Reparatur/Instandhaltung	1.000	1.000	1.000	1.000	1.000	1.000	1.000	1.000	1.000	1.000	1.000	1.000	12.000	12.000	12.000	13.000	13.000
Verschiedene Kosten	2.500	2.500	2.500	2.500	2.500	2.500	2.500	2.500	2.500	2.500	2.500	2.500	30.000	32.000	33.000	35.000	35.000
Periodenabgrenzung	0	0	0	0	0	0	0	0	0	0	0	0	0	0	0	0	0
Gesamtkosten	165.335	175.002	194.108	194.092	200.762	206.612	152.356	155.659	192.459	204.649	203.509	194.958	2.239.500	2.859.901	3.104.317	3.265.319	3.266.480
Betriebsergebnis	-57.006	-17.301	-4.652	8.997	-10.357	-1.306	55.863	85.703	135.408	105.462	90.997	93.903	485.711	667.511	600.326	679.597	785.631
Zinsen/Aufwendungen für Kredite	2.667	2.621	2.862	2.602	2.644	3.604	2.041	1.954	1.911	1.868	1.825	10.115	36.714	34.423	40.125	32.555	27.211
Gewerbesteuer	7.755	7.755	7.755	7.755	7.755	7.755	7.755	7.755	7.755	7.755	7.755	7.755	93.060	130.240	116.300	132.900	154.680
Sonstige Steuern	5.733	5.733	5.733	5.733	5.733	5.733	5.733	5.733	5.733	5.733	5.733	5.733	68.800	120.000	110.000	130.000	150.000
Sonst. neutraler Aufwand	0	0	0	0	0	0	0	0	0	0	0	0	0	0	0	0	0
Zinserträge	5	5	5	5	5	5	5	5	5	5	5	5	60	960	1.260	1.260	1.410
Sonst. neutraler Ertrag	0	0	0	0	0	0	0	0	0	0	0	0	0	0	0	0	0
Kalkulatorische Kosten	0	0	0	0	0	0	0	0	0	0	0	0	0	0	0	0	0
Neutrales Ergebnis	-16.150	-16.104	-16.345	-16.086	-16.127	-17.087	-15.524	-15.437	-15.394	-15.351	-15.308	-23.599	-198.514	-283.703	-265.165	-294.195	-330.481
Kontenklasse 5/6	0	0	0	0	0	0	0	0	0	0	0	0	0	0	0	0	0
Ergebnis	-73.156	-33.405	-20.997	-7.088	-26.484	-18.393	40.339	70.265	120.013	90.110	75.689	70.305	287.197	383.808	335.161	385.402	455.150
Ergebnis (kumuliert)	-73.156	-106.561	-127.559	-134.647	-161.131	-179.524	-139.186	-68.921	51.093	141.203	216.892	287.197					
Cash Flow I	-68.856	-29.105	-16.697	-2.788	-22.184	-14.093	44.639	74.565	124.313	94.410	79.989	74.605					
Cash Flow I (kumuliert)	-68.856	-97.961	-114.659	-117.447	-139.631	-153.724	-109.086	-34.521	89.793	184.203	264.192	338.797					



Plan BWA (G+V)

Projekt: Mustermann_GmbH.xls / Druckdatum: 01.03.2007

Unternehmenserfolg





Hier sind keine Eingaben notwendig...

Liquiditätsplanung

Projekt: Mustermann_GmbH.xls / Druckdatum: 01.03.2007

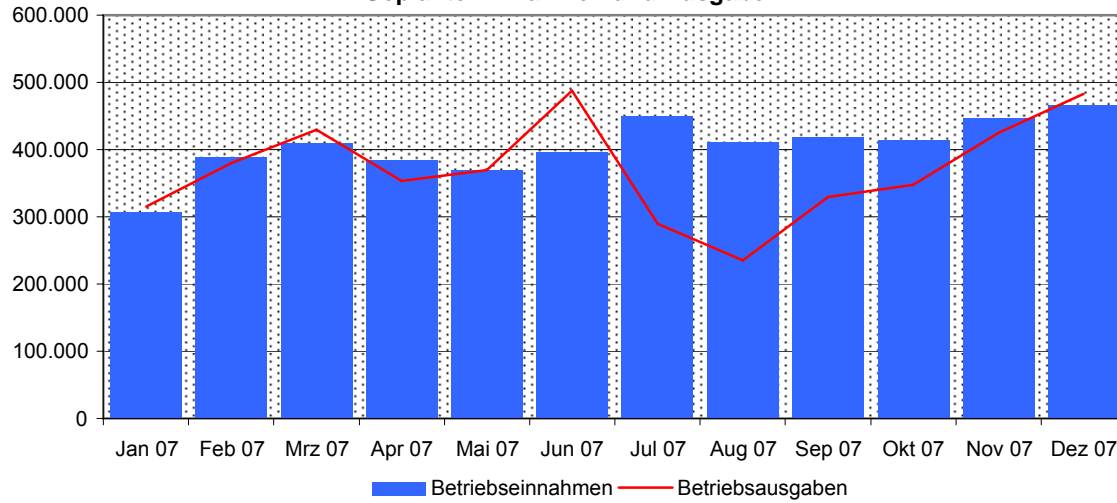
Liquidität in €	Jan 07	Feb 07	Mrz 07	Apr 07	Mai 07	Jun 07	Jul 07	Aug 07	Sep 07	Okt 07	Nov 07	Dez 07	2007	2008	2009	2010	2011
AB: Kontokorrent	-25.000																
Einnahmen aus Umsatz	406.989	449.083	489.838	443.590	459.324	476.002	360.529	291.763	317.989	364.295	406.391	396.273	4.862.066	5.811.704	6.151.975	6.508.350	6.694.088
Korrektur der Einnahmen	-100.000	-60.000	-80.000	-60.000	-90.000	-80.000	90.000	120.000	100.000	50.000	40.000	70.000	0	0	0	0	0
Sonstige Einnahmen	0	0	0	0	0	0	0	0	0	0	0	0	0	0	0	0	0
Betriebseinnahmen	306.989	389.083	409.838	383.590	369.324	396.002	450.529	411.763	417.989	414.295	446.391	466.273	4.862.066	5.811.704	6.151.975	6.508.350	6.694.088
Material/Fremdleistungen	152.146	207.202	121.267	140.591	153.365	158.872	113.452	66.810	94.478	134.806	142.701	126.071	1.611.761	1.821.209	1.940.340	2.049.630	2.101.043
Personalausgaben	46.718	55.004	55.004	55.004	55.004	55.004	69.537	72.299	63.291	63.291	63.291	114.214	767.664	1.029.001	1.156.667	1.194.919	1.195.580
Gemeinkosten	95.660	97.040	170.146	116.130	122.800	182.650	68.870	69.410	110.210	118.400	167.260	101.660	1.420.236	1.715.100	1.795.350	1.891.400	1.926.900
Vorsteuern	18.175	18.438	31.568	22.065	23.332	33.944	13.085	13.188	20.180	22.496	31.779	77.455	325.705	343.729	387.477	386.726	383.971
Sonst. neutraler Aufwand	0	0	0	0	0	0	0	0	0	0	0	0	0	0	0	0	0
Zinsen/Disagio/BEA-Gebühren	2.667	2.621	2.862	2.602	2.644	3.604	2.041	1.954	1.911	1.868	1.825	10.115	36.714	34.423	40.125	32.555	27.211
Gewerbesteuer	0	0	15.000	0	0	15.000	0	0	15.000	0	0	15.000	60.000	128.060	165.240	102.300	146.900
Sonstige Steuern	0	0	17.200	0	0	17.200	0	0	17.200	0	0	17.200	68.800	120.000	110.000	130.000	150.000
UST-Vorauszahlung II	0	0	16.642	16.978	12.176	21.398	22.956	11.790	6.882	6.494	17.602	20.881	153.798	145.183	137.095	150.594	168.169
Betriebsausgaben	315.365	380.305	429.690	353.371	369.322	487.672	289.941	235.450	329.152	347.356	424.458	482.597	4.444.678	5.336.705	5.732.293	5.938.124	6.099.774
Zinserträge	5	5	5	5	5	5	5	5	5	5	5	5	60	960	1.260	1.260	1.410
Sonst. neutraler Ertrag	0	0	0	0	0	0	0	0	0	0	0	0	0	0	0	0	0
Sonstige Erträge	0	0	0	0	0	0	0	0	0	0	0	0	0	0	0	0	0
Betrieblicher Finanzsaldo	-8.371	8.783	-19.847	30.224	7	-91.665	160.593	176.318	88.842	66.944	21.938	-16.319	417.447	475.960	420.942	571.486	595.724
+ Festgeldauflösung	0	0	0	0	0	0	0	0	0	0	0	0	0	0	40.000	0	30.000
+ Anlagenabgänge	0	0	0	0	0	0	0	0	0	0	0	0	0	0	0	0	0
+ Kapitalerhöhungen	0	0	0	0	0	0	0	0	0	0	0	0	0	0	0	0	0
+ Darlehensaufnahme	0	0	0	0	0	0	0	0	0	0	0	280.000	280.000	100.000	250.000	100.000	0
- Periodenfremde Steuern	0	0	0	0	0	0	0	0	0	0	0	0	0	0	0	0	0
- Investitionen	0	0	0	0	0	0	0	0	0	0	0	310.000	310.000	110.000	260.000	160.000	110.000
- Festgeldanlage	0	0	0	0	0	0	0	0	0	0	0	0	0	60.000	0	40.000	0
- Kapitalauszahlung	0	0	0	0	0	0	0	0	200.000	0	0	0	200.000	300.000	300.000	300.000	400.000
- Tilgung von Krediten	8.318	8.360	8.402	8.444	8.486	8.528	8.571	8.614	8.657	8.700	8.744	10.296	104.120	127.545	141.842	174.717	97.102
- Periodenabgrenzung	0	0	0	0	0	0	0	0	0	0	0	20.000	20.000	10.000	10.000	0	0
Finanzierungssaldo	-8.318	-8.360	-8.402	-8.444	-8.486	-8.528	-8.571	-8.614	-208.657	-8.700	-8.744	-60.296	-354.120	-507.545	-421.842	-574.717	-577.102
Girokreditaufnahme	16.689	0	28.249	0	8.479	100.193	0	0	119.815	0	0	76.615	350.040	31.586	900	3.231	0
Girokredittilgung	0	423	0	21.780	0	0	152.022	167.704	0	58.244	13.194	0	413.367	0	0	0	18.622
Saldo: Kontokorrent	-41.689	-41.266	-69.515	-47.735	-56.214	-156.407	-4.385	163.320	43.505	101.749	114.943	38.327	38.327	6.742	5.841	2.610	21.232
Überziehungslimit	200.000	200.000	200.000	200.000	200.000	200.000	200.000	200.000	200.000	200.000	200.000	200.000	200.000	200.000	200.000	200.000	200.000
Saldo: Festgeld	2.000	2.000	2.000	2.000	2.000	2.000	2.000	2.000	2.000	2.000	2.000	2.000	2.000	62.000	22.000	62.000	32.000
Verfügbare liquide Mittel	160.311	160.734	132.485	154.265	145.786	45.593	197.615	365.320	245.505	303.749	316.943	240.327	240.327	268.742	227.841	264.610	253.232



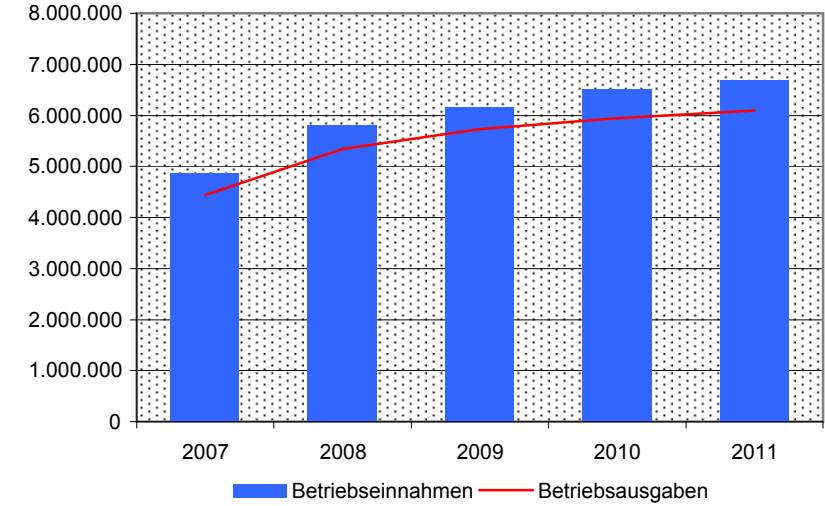
Liquiditätsplanung

Projekt: Mustermann_GmbH.xls / Druckdatum: 01.03.2007

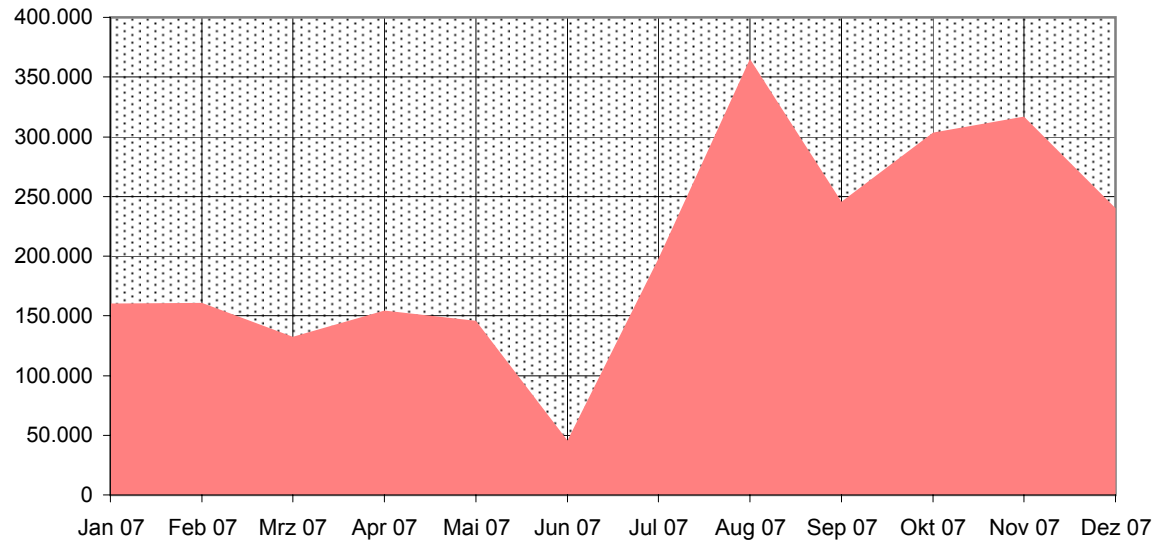
Geplante Einnahmen und Ausgaben



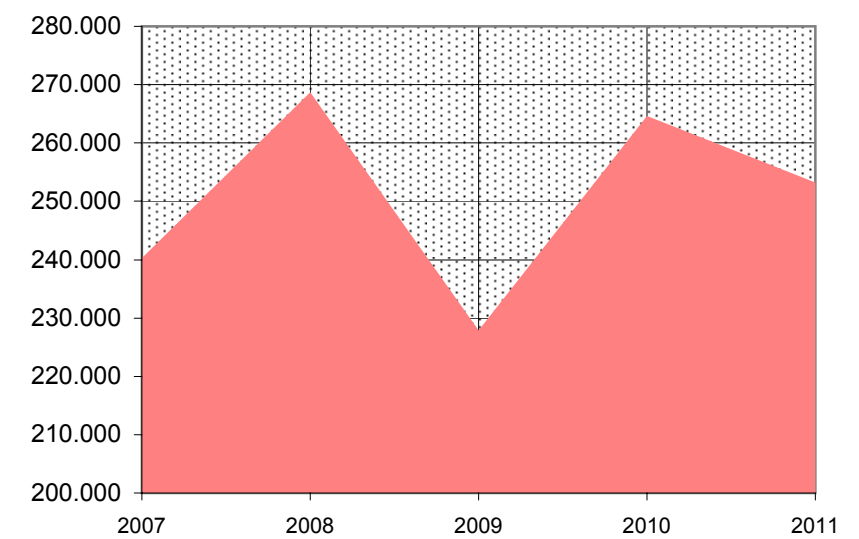
Geplante Einnahmen und Ausgaben



Liquidität



Liquidität





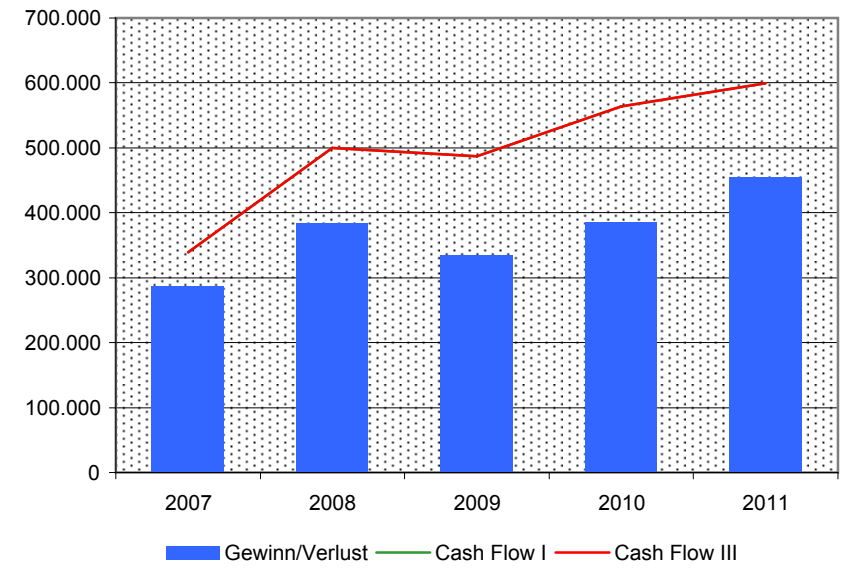
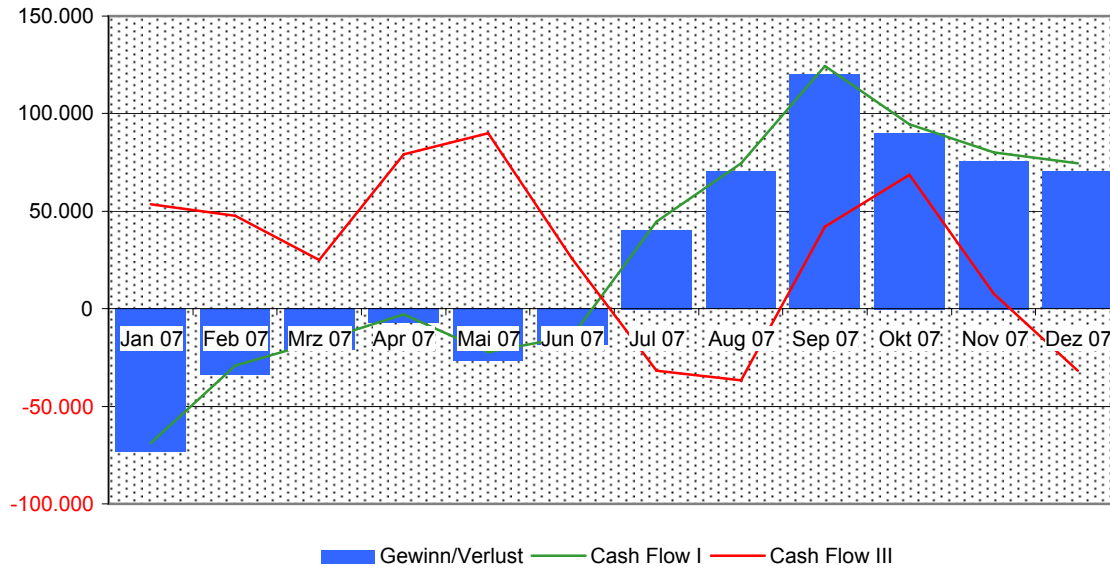
Hier sind keine Eingaben notwendig...

Planbilanzen und Cash Flow

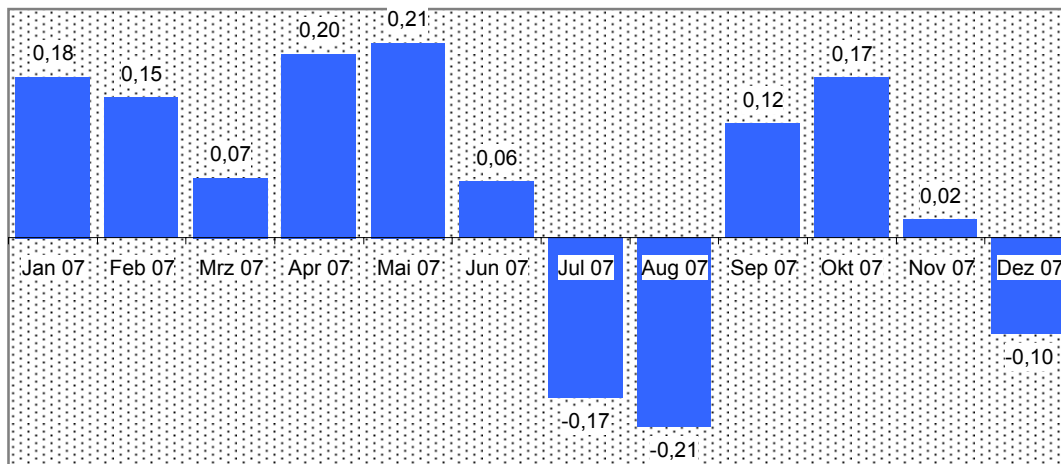
Projekt: Mustermann_GmbH.xls / Druckdatum: 01.03.2007

Bilanz in €	AB	Jan 07	Feb 07	Mrz 07	Apr 07	Mai 07	Jun 07	Jul 07	Aug 07	Sep 07	Okt 07	Nov 07	Dez 07	2007	2008	2009	2010	2011	
Zugänge		0	0	0	0	0	0	0	0	0	0	0	0	310.000	310.000	110.000	260.000	160.000	110.000
Abgänge		0	0	0	0	0	0	0	0	0	0	0	0	0	0	0	0	0	0
Abschreibungen		4.300	4.300	4.300	4.300	4.300	4.300	4.300	4.300	4.300	4.300	4.300	4.300	51.600	115.800	152.300	179.000	144.000	
Anlagevermögen	500.000	495.700	491.400	487.100	482.800	478.500	474.200	469.900	465.600	461.300	457.000	452.700	448.400	758.400	752.600	860.300	841.300	807.300	
Rohstoffe	30.000	30.000	30.000	30.000	30.000	30.000	30.000	30.000	30.000	30.000	30.000	30.000	30.000	30.000	30.000	30.000	30.000	30.000	
Fertige Erzeugnisse	25.000	-78.730	-136.815	-213.917	-277.019	-370.449	-445.551	-359.646	-238.756	-141.911	-97.392	-56.198	25.000	25.000	25.000	25.000	25.000	25.000	
Vorräte	55.000	-48.730	-106.815	-183.917	-247.019	-340.449	-415.551	-329.646	-208.756	-111.911	-67.392	-26.198	55.000	55.000	55.000	55.000	55.000	55.000	
Forderungen	600.000	545.791	456.451	411.301	424.353	455.092	463.002	312.516	226.735	301.562	392.168	416.269	371.065	371.065	446.964	468.683	496.176	509.176	
Kasse und Festgeld	2.000	2.000	2.000	2.000	2.000	2.000	2.000	2.000	2.000	2.000	2.000	2.000	2.000	2.000	62.000	22.000	62.000	32.000	
Sonstige Forderungen	0	0	0	0	0	0	0	0	0	0	0	0	0	0	0	0	0	0	
Aktive RAP	0	51.212	62.088	200.609	224.044	271.118	414.781	317.716	179.874	73.208	0	0	7.321	7.321	0	13.700	0	0	
Summe Aktiva	1.157.000	1.045.973	905.124	917.093	886.177	866.261	938.432	772.487	665.452	726.159	783.776	844.770	1.193.786	1.193.786	1.316.564	1.419.683	1.454.476	1.403.476	
Kapitaleinzahlung		0	0	0	0	0	0	0	0	0	0	0	0	0	0	0	0	0	
Kapitalauszahlung		0	0	0	0	0	0	0	0	200.000	0	0	0	200.000	300.000	300.000	300.000	400.000	
Ergebnis		-73.156	-33.405	-20.997	-7.088	-26.484	-18.393	40.339	70.265	120.013	90.110	75.689	70.305	287.197	383.808	335.161	385.402	455.150	
Eigenkapital	250.000	176.844	143.439	122.441	115.353	88.869	70.476	110.814	181.079	101.093	191.203	266.892	337.197	337.197	421.005	456.166	541.568	596.719	
Rückstellungen	80.000	80.000	80.000	80.000	80.000	80.000	80.000	80.000	80.000	80.000	80.000	80.000	60.000	60.000	50.000	40.000	40.000	40.000	
Darlehen	450.000	441.682	433.322	424.920	416.476	407.990	399.462	390.891	382.277	373.620	364.920	356.176	625.880	625.880	598.335	706.493	631.775	534.673	
Kontokorrentkredit	25.000	41.689	41.266	69.515	47.735	56.214	156.407	4.385	-163.320	-43.505	-101.749	-114.943	-38.327	-38.327	-6.742	-5.841	-2.610	-21.232	
Verbindlichkeiten	200.000	153.758	55.097	68.217	74.613	81.188	80.087	34.397	33.415	62.951	74.078	70.746	57.037	57.037	66.726	70.865	74.843	76.637	
Sonstige Verbindlichk.	152.000	152.000	152.000	152.000	152.000	152.000	152.000	152.000	152.000	152.000	152.000	152.000	152.000	152.000	152.000	152.000	152.000	152.000	
Passive RAP	0	0	0	0	0	0	0	0	0	0	23.324	33.899	0	0	35.240	0	16.900	24.680	
Summe Passiva	1.157.000	1.045.973	905.124	917.093	886.177	866.261	938.432	772.487	665.452	726.159	783.776	844.770	1.193.786	1.193.786	1.316.564	1.419.683	1.454.476	1.403.476	

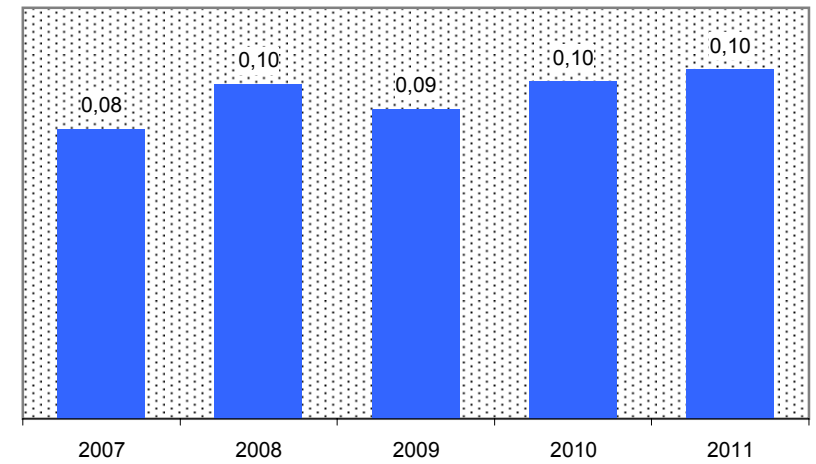
Cash Flow in €	Jan 07	Feb 07	Mrz 07	Apr 07	Mai 07	Jun 07	Jul 07	Aug 07	Sep 07	Okt 07	Nov 07	Dez 07	2007	2008	2009	2010	2011
Ergebnis der Periode	-73.156	-33.405	-20.997	-7.088	-26.484	-18.393	40.339	70.265	120.013	90.110	75.689	70.305	287.197	383.808	335.161	385.402	455.150
+ Abschreibungen	4.300	4.300	4.300	4.300	4.300	4.300	4.300	4.300	4.300	4.300	4.300	4.300	51.600	115.800	152.300	179.000	144.000
Cash Flow I	-68.856	-29.105	-16.697	-2.788	-22.184	-14.093	44.639	74.565	124.313	94.410	79.989	74.605	338.797	499.608	487.461	564.402	599.150
+ Bildung Rückstellungen	0	0	0	0	0	0	0	0	0	0	0	0	0	0	0	0	0
- Auflösung Rückstellungen	0	0	0	0	0	0	0	0	0	0	0	0	0	0	0	0	0
Cash Flow II	-68.856	-29.105	-16.697	-2.788	-22.184	-14.093	44.639	74.565	124.313	94.410	79.989	74.605	338.797	499.608	487.461	564.402	599.150
+/- Bestandsveränderungen	103.730	58.085	77.102	63.102	93.430	75.102	-85.905	-120.890	-96.845	-44.519	-41.193	-81.198	0	0	0	0	0
+/- Abgrenzung Pers.-kst.	4.824	4.824	4.824	4.824	4.824	4.824	-4.183	-4.183	4.824	4.824	4.824	-35.049	0	0	0	0	0
+/- Abgrenzung Gemeinkst.	13.833	13.833	-40.167	13.833	13.833	-40.167	13.833	13.833	9.833	13.833	-36.167	9.833	0	0	0	0	0
+/- Kalkulatorische Kosten	0	0	0	0	0	0	0	0	0	0	0	0	0	0	0	0	0
+/- Neutraler Aufwand/Ertrag	0	0	0	0	0	0	0	0	0	0	0	0	0	0	0	0	0
+/- Sonstige Forderungen	0	0	0	0	0	0	0	0	0	0	0	0	0	0	0	0	0
+/- Sonstige Verbindlichk.	0	0	0	0	0	0	0	0	0	0	0	0	0	0	0	0	0
Cash Flow III	53.531	47.637	25.062	78.971	89.903	25.666	-31.616	-36.674	42.125	68.548	7.453	-31.810	338.797	499.608	487.461	564.402	599.150
Cash Flow - Rentabilität (ROI)	0,18	0,15	0,07	0,20	0,21	0,06	-0,17	-0,21	0,12	0,17	0,02	-0,10	0,08	0,10	0,09	0,10	0,10



Cash Flow - Rentabilität CFROI
return on investment



Cash Flow - Rentabilität CFROI
return on investment



Hier sind keine Eingaben notwendig...



Bilanz- und Kostenanalyse

Projekt: Mustermann_GmbH.xls / Druckdatum: 01.03.2007

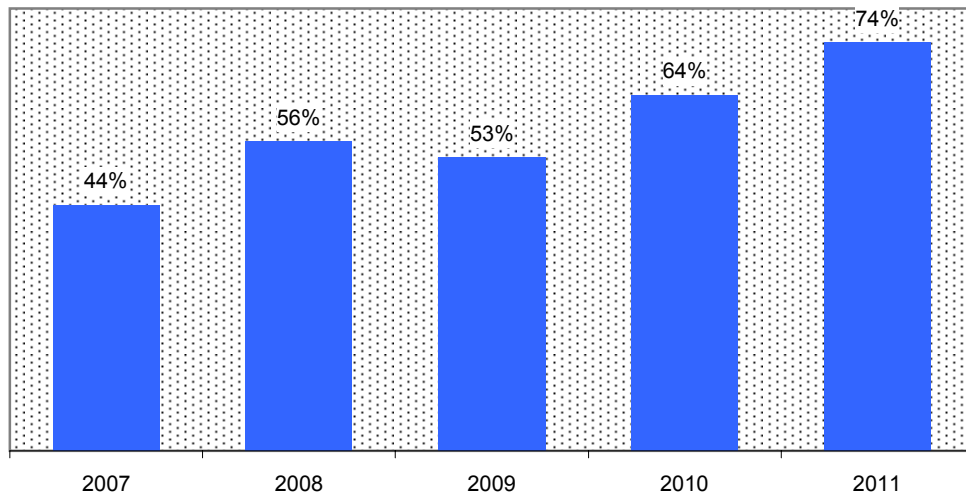
Kennzahlen	2007	2008	2009	2010	2011
Bilanzanalyse					
Kapitalstruktur					
Deckungsgrad A	44%	56%	53%	64%	74%
Deckungsgrad B	127%	135%	135%	139%	140%
Liquidität					
1. Grades	71%	103%	39%	86%	69%
2. Grades	734%	773%	720%	749%	734%
3. Grades	831%	855%	798%	823%	806%
Finanzen					
Eigenkapitalquote	27%	32%	32%	37%	42%
Anspannungsgrad	73%	68%	68%	63%	58%
Verschuldungskoeffizient	2,7	2,1	2,1	1,7	1,4
Investitionen					
Anlagenintensität	62%	57%	60%	58%	57%
Umlaufintensität	38%	43%	40%	42%	43%
Sachanlagenutzung	522%	673%	620%	673%	720%
Investitionsquote	62%	15%	35%	19%	13%
Wachstumsquote	601%	95%	171%	89%	76%
Rentabilität					
Eigenkapitalrentabilität	85%	91%	73%	71%	76%
Umsatzrentabilität	7%	8%	6%	7%	8%
Gesamtkapitalrentabilität	26%	32%	26%	29%	34%
Kostenanalyse					
Kostenstruktur					
Personalintensität	34%	36%	37%	37%	37%
Abschreibungsintensität	2%	4%	5%	5%	4%
Materialintensität	55%	54%	52%	53%	54%



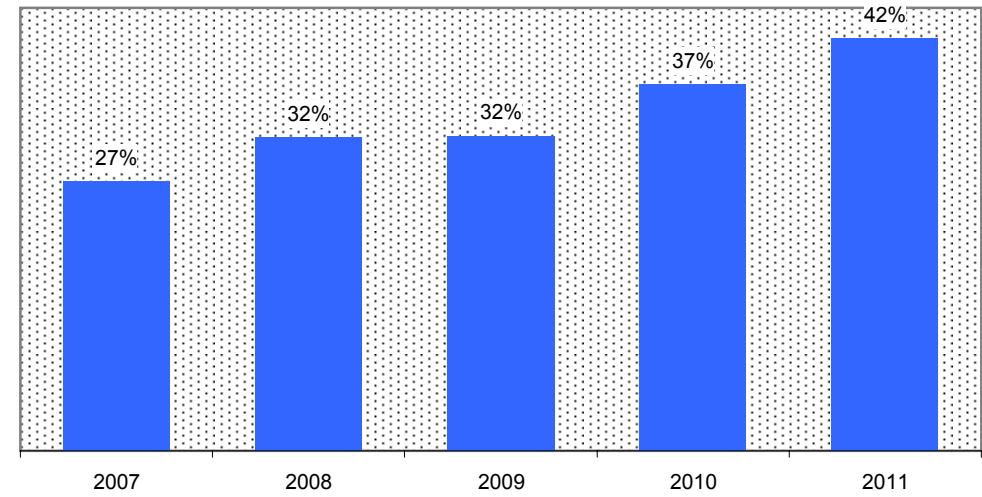
Bilanz- und Kostenanalyse

Projekt: Mustermann_GmbH.xls / Druckdatum: 01.03.2007

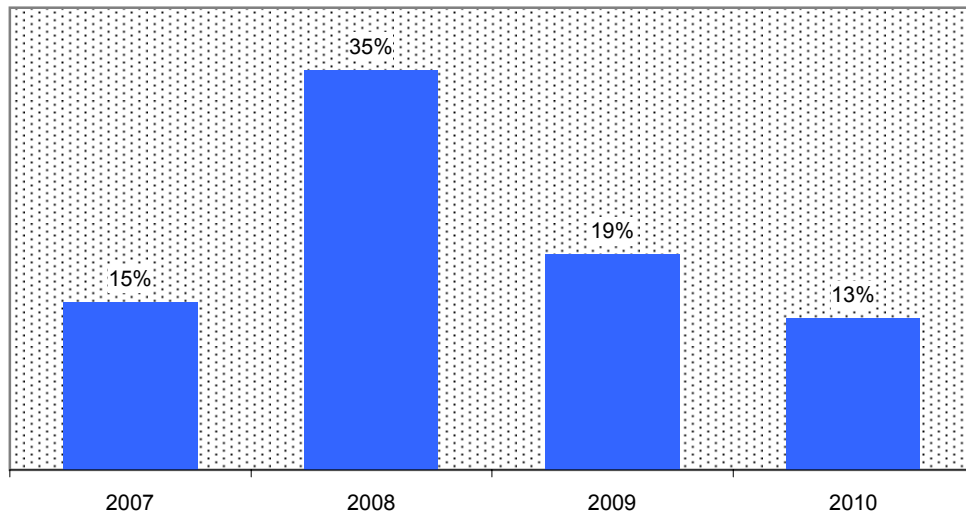
Wie viel Prozent des Anlagevermögens sind durch Eigenkapital gedeckt ?



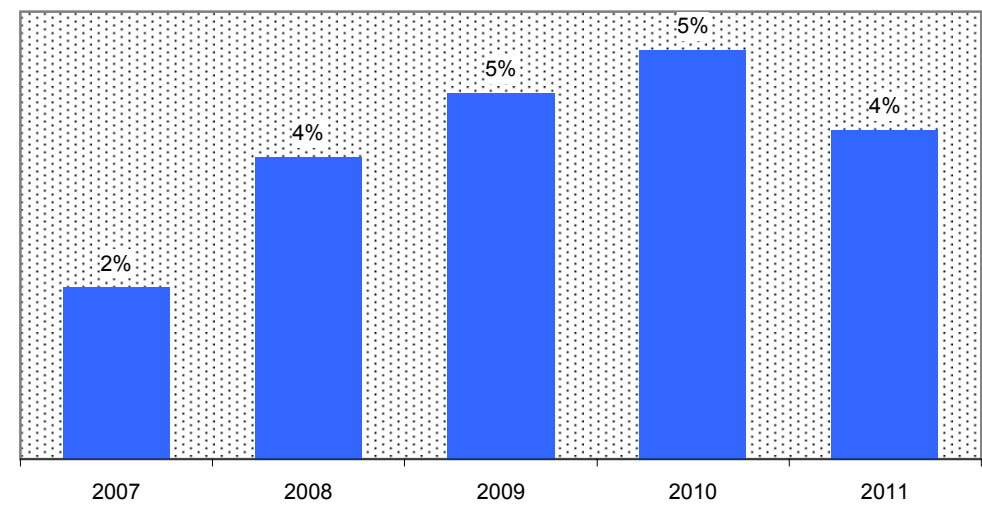
Wie hoch ist das Eigenkapital im Vergleich zum Gesamtkapital ?



Wie hoch sind die Investitionen im Vergleich zum Bestand der Sachanlagen ?



Wie hoch sind die Abschreibungen im Vergleich zu den Gesamtkosten ?



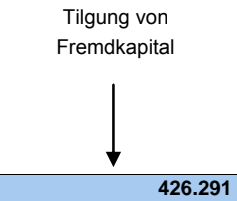
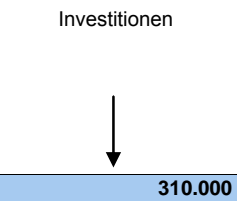
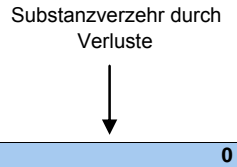
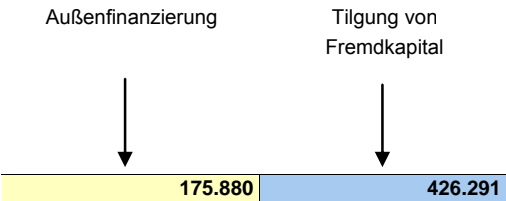
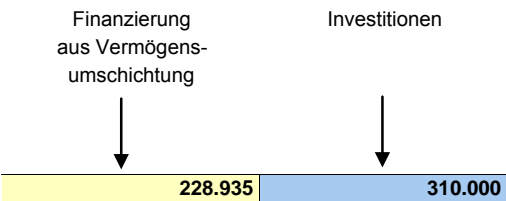
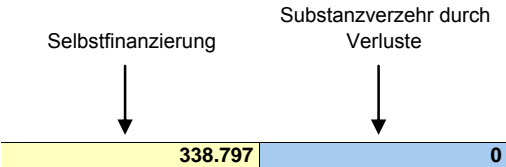
Hier sind keine Eingaben notwendig...

Kapitalfluss

Projekt: Mustermann_GmbH.xls / Druckdatum: 01.03.2007



Kapitalfluss (erstes Jahr) in €		
	Mittelherkunft	Mittelverwendung
Ergebnis	287.197	0
+ Abschreibungen	51.600	0
	338.797	0
<i>Cash Flow I</i>		338.797
Aktiva		
Anlagevermögen	0	310.000
Rohstoffe	0	0
Fertige Erzeugnisse	0	0
Forderungen	228.935	0
Kasse und Festgeld	0	0
Sonstige Forderungen	0	0
	228.935	310.000
Zwischensumme Aktiva		-81.065
Passiva		
Eigenkapital	0	200.000
Rückstellungen	0	20.000
Kontokorrent	0	63.327
Darlehen	175.880	0
Verbindlichkeiten	0	142.963
Sonstige Verbindlichkeiten	0	0
	175.880	426.291
Zwischensumme Passiva		-250.411
Rechnungsabgrenzungsposten (RAP)		
Sonstige Einnahmen/Ausgaben	0	0
Umsatzsteuer	0	40.381
Gewerbesteuer	33.060	0
Kalkulatorische Kosten	0	0
Zinsen/Disagio	0	0
	33.060	40.381
<i>Aktive RAP</i>		-7.321
Prüfsummen	776.671	776.671 ✓





Controlling

Die folgenden Dokumente sind für das monatliche Controlling und für den Bericht an die Geschäftsleitung bestimmt.

Die Daten für die Hochrechnungen im Dokument „Monatlicher Plan-/Ist-Vergleich“ werden nach anderen Grundsätzen ermittelt, als die Zahlen, die Sie im „Frühwarnsystem“ finden.

Im „Frühwarnsystem“ werden die Plandaten fortlaufend nach der monatlichen Eingabe der Ist-Daten an die realen Wertstellungen (neuesten Erkenntnisse) angepasst und modifiziert wiedergegeben. Im Gegensatz dazu finden im Dokument „Monatlicher Plan-/Ist-Vergleich“ die addierten Ist-Daten Verwendung, die mit verbleibenden Plandaten, das Ergebnis der Hochrechnung bilden.

Insbesondere bei starken Umsatzeinbrüchen oder bei unerwarteten Umsatzsteigerungen in den ersten Monatsmonaten weichen die Ergebnisse merklich voneinander ab. Das Frühwarnsystem, das auf stets aktuellem Datenmaterial aufbaut, dürfte zumindest bei einer kurzfristigen Vorausschau zielgenauere Aussichten für die künftige Umsatz-, Ergebnis- und vor allem die Liquiditätsentwicklung liefern.



Hier erfassen Sie die monatlichen Istdaten...

Ist-Daten Erfassung I

Projekt: Mustermann_GmbH.xls / Druckdatum: 01.03.2007

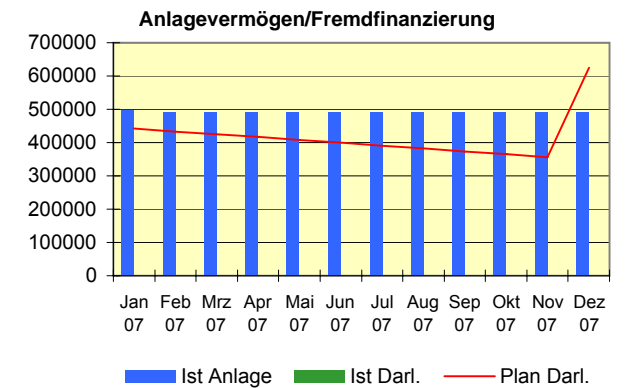
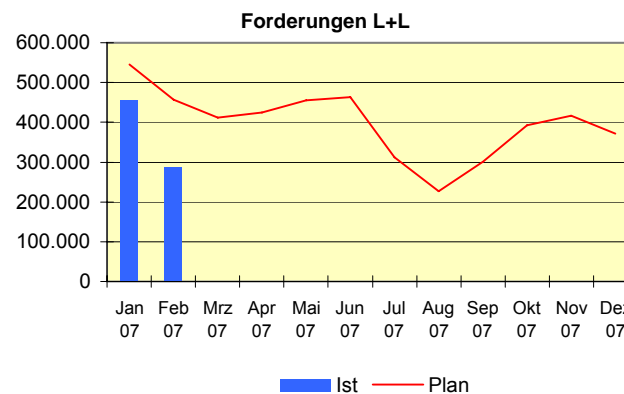
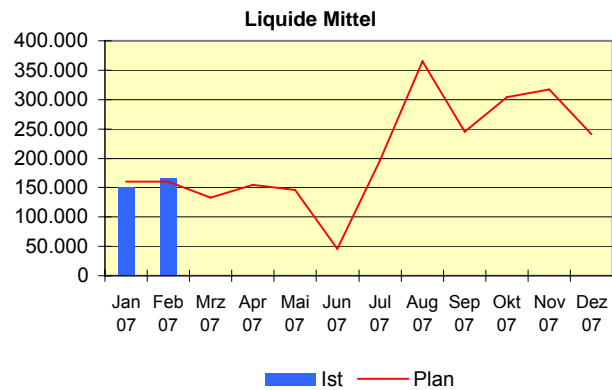
<i>Erfolg (Ist) in €</i>	Jan 07	Feb 07	Mrz 07	Apr 07	Mai 07	Jun 07	Jul 07	Aug 07	Sep 07	Okt 07	Nov 07	Dez 07	Summe
Umsatzerlöse	290.300	250.657	0	0	0	0	0	0	0	0	0	0	540.957
Bestandsänderung	-100.000	-39.745	0	0	0	0	0	0	0	0	0	0	-139.745
Gesamtleistung	190.300	210.912	0	0	0	0	0	0	0	0	0	0	401.212
Materialkosten	95.000	86.000	0	0	0	0	0	0	0	0	0	0	181.000
Rohhertrag	95.300	124.912	0	0	0	0	0	0	0	0	0	0	220.212
Sonstige Erträge	0	0	0	0	0	0	0	0	0	0	0	0	0
Betrieblicher Rohhertrag	95.300	124.912	0	0	0	0	0	0	0	0	0	0	220.212
Kostenarten:													
Personalkosten	51.540	59.800	0	0	0	0	0	0	0	0	0	0	111.340
Raumkosten	1.200	1.200	0	0	0	0	0	0	0	0	0	0	2.400
Grundstücksaufwendungen	0	0	0	0	0	0	0	0	0	0	0	0	0
Versicherungen/Beiträge	0	0	0	0	0	0	0	0	0	0	0	0	0
Besondere Kosten	360	0	0	0	0	0	0	0	0	0	0	0	360
Fahrzeugkosten	15.789	14.453	0	0	0	0	0	0	0	0	0	0	30.242
Werbungs-/Reisekosten	5.467	6.976	0	0	0	0	0	0	0	0	0	0	12.443
Kosten der Warenabgabe	66.578	57.856	0	0	0	0	0	0	0	0	0	0	124.434
Abschreibungen	4.300	4.300	0	0	0	0	0	0	0	0	0	0	8.600
Reparatur/Instandhaltung	2.678	869	0	0	0	0	0	0	0	0	0	0	3.547
Verschiedene Kosten	1.675	1.865	0	0	0	0	0	0	0	0	0	0	3.540
Sonstige Kosten	0	135	0	0	0	0	0	0	0	0	0	0	135
Gesamtkosten	149.587	147.454	0	0	0	0	0	0	0	0	0	0	297.041
Betriebsergebnis	-54.287	-22.542	0	0	0	0	0	0	0	0	0	0	-76.829
Zinsaufwand	2.667	2.667	0	0	0	0	0	0	0	0	0	0	5.334
Steuern	0	0	0	0	0	0	0	0	0	0	0	0	0
Sonstiger neutraler Aufwand	0	0	0	0	0	0	0	0	0	0	0	0	0
Zinserträge	0	0	0	0	0	0	0	0	0	0	0	0	0
Sonstiger neutraler Ertrag	0	0	0	0	0	0	0	0	0	0	0	0	0
Kalkulatorische Kosten	0	0	0	0	0	0	0	0	0	0	0	0	0
Neutrales Ergebnis	-2.667	-2.667	0	0	0	0	0	0	0	0	0	0	-5.334
Kontenklasse 5/6	0	0	0	0	0	0	0	0	0	0	0	0	0
Ergebnis	-56.954	-25.209	0	0	0	0	0	0	0	0	0	0	-82.163



Ist-Daten Erfassung II

Projekt Mustermann_GmbH.xls / Druckdatum: 01.03.2007

Finanzkonten (Ist) in €	Jan 07	Feb 07	Mrz 07	Apr 07	Mai 07	Jun 07	Jul 07	Aug 07	Sep 07	Okt 07	Nov 07	Dez 07
Kontokorrent 1	-29.389	-34.939	0	0	0	0	0	0	0	0	0	0
Kontokorrent 2	-10.388	14.282	0	0	0	0	0	0	0	0	0	0
Kontokorrent 3	0	0	0	0	0	0	0	0	0	0	0	0
Geldtransit	-10.384	-13.817	0	0	0	0	0	0	0	0	0	0
Kasse	534	732	0	0	0	0	0	0	0	0	0	0
Festgeld	0	0	0	0	0	0	0	0	0	0	0	0
Überziehungslimit	200.000	200.000	0	0	0	0	0	0	0	0	0	0
Verfügbare liquide Mittel	150.373	166.258	0	0	0	0	0	0	0	0	0	0
Forderungen L+L	455.231	287.649	0	0	0	0	0	0	0	0	0	0
Sonstige Forderungen	0	0	0	0	0	0	0	0	0	0	0	0
Forderungen Gesamt	455.231	287.649	0	0	0	0	0	0	0	0	0	0
Verbindlichkeiten L+L	73.922	38.933	0	0	0	0	0	0	0	0	0	0
Sonstige Verbindlichkeiten	152.000	152.000	0	0	0	0	0	0	0	0	0	0
Verbindlichkeiten Gesamt	225.922	190.933	0	0	0	0	0	0	0	0	0	0
AB: Anlagevermögen	500.000	495.200	490.400	490.400	490.400	490.400	490.400	490.400	490.400	490.400	490.400	490.400
Investitionen	0	0	0	0	0	0	0	0	0	0	0	0
Anlagenabgänge	0	0	0	0	0	0	0	0	0	0	0	0
Abschreibungen	4.800	4.800	0	0	0	0	0	0	0	0	0	0
Stand: Anlagevermögen	495.200	490.400	490.400	490.400	490.400	490.400	490.400	490.400	490.400	490.400	490.400	490.400
Darlehen (Fremdfinanzierung)	0	0	0	0	0	0	0	0	0	0	0	0



Hier sind keine Eingaben notwendig...



Monatlicher Plan-/Ist-Vergleich

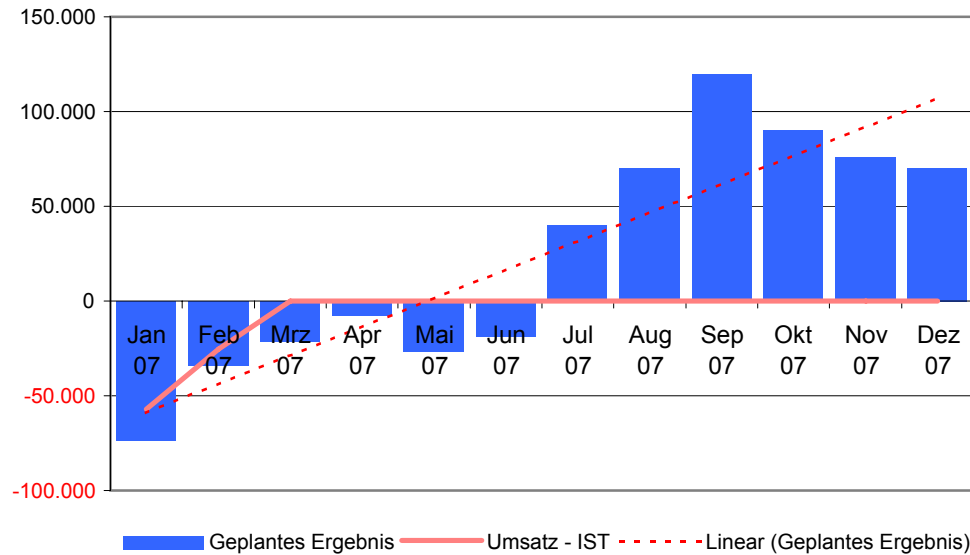
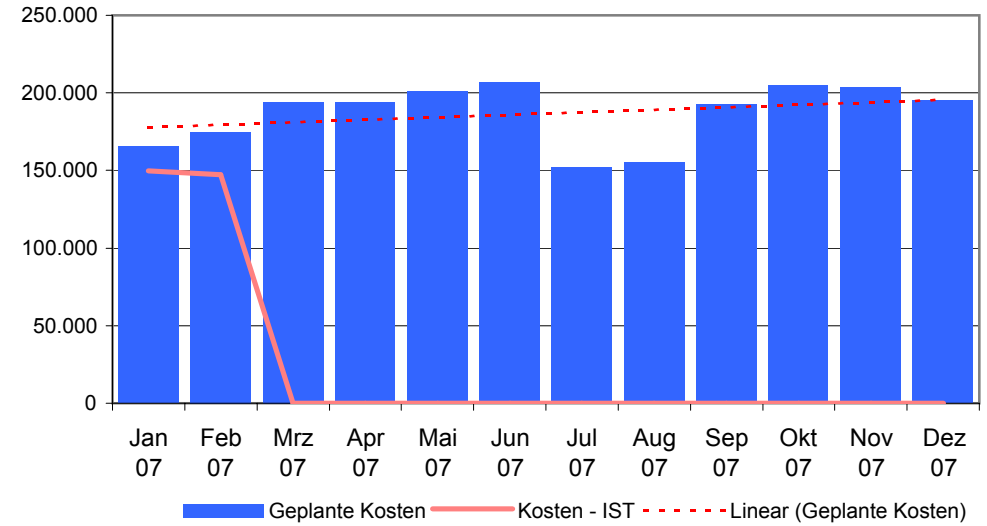
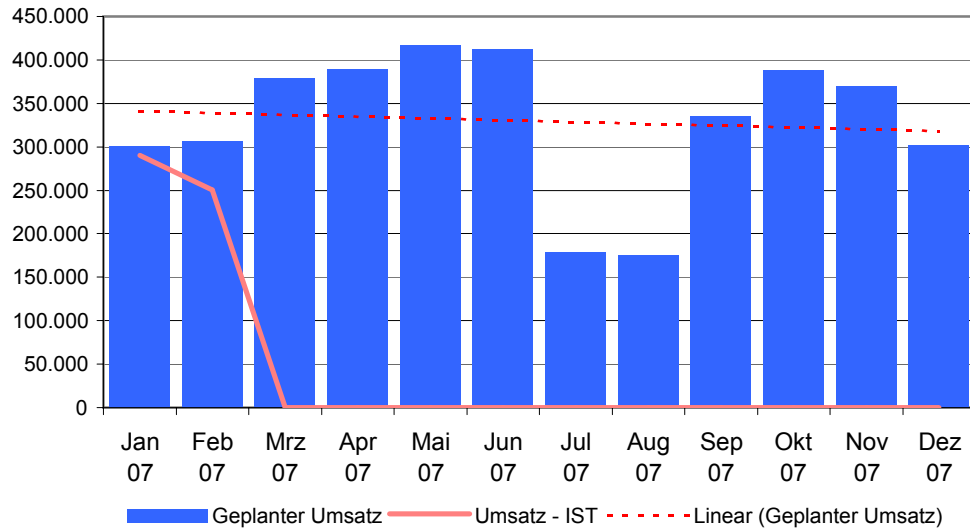
Projekt: Mustermann_GmbH.xls / Druckdatum: 01.03.2007

Februar 2007	Plan	Ist	Abweichung		Kumuliert bis Februar 2007				Ende des ersten Jahres			
					Plan	Ist	Abweichung		Plan	Hochrechnung	Abweichung	
Umsatzerlöse	306.733	250.657	-56.076	-18,3%	607.529	540.957	-66.572	-11,0%	3.955.923	3.889.351	-66.572	-1,7%
Bestandsänderung	-58.085	-39.745	18.340	-31,6%	-161.815	-139.745	22.070	-13,6%	0	22.070	22.070	0,0%
Gesamtleistung	248.648	210.912	-37.736	-15,2%	445.714	401.212	-44.502	-10,0%	3.955.923	3.911.421	-44.502	-1,1%
Materialkosten	90.947	86.000	-4.947	-5,4%	179.684	181.000	1.316	0,7%	1.230.713	1.232.028	1.316	0,1%
Rohertrag	157.701	124.912	-32.789	-20,8%	266.030	220.212	-45.818	-17,2%	2.725.211	2.679.393	-45.818	-1,7%
Sonstige Erträge	0	0	0	0,0%	0	0	0	0,0%	0	0	0	0,0%
Betrieblicher Rohertrag	157.701	124.912	-32.789	-20,8%	266.030	220.212	-45.818	-17,2%	2.725.211	2.679.393	-45.818	-1,7%
Kostenarten:												
Personalkosten	59.829	59.800	-29	0,0%	111.370	111.340	-30	0,0%	767.664	767.633	-30	0,0%
Raumkosten	1.200	1.200	0	0,0%	2.400	2.400	0	0,0%	14.400	14.400	0	0,0%
Grundstücksaufwendungen	500	0	-500	-100,0%	1.000	0	-1.000	-100,0%	6.000	5.000	-1.000	-16,7%
Versicherungen/Beiträge	833	0	-833	-100,0%	1.667	0	-1.667	-100,0%	10.000	8.333	-1.667	-16,7%
Besondere Kosten	0	0	0	0,0%	0	360	360	0,0%	0	360	360	0,0%
Fahrzeugkosten	17.500	14.453	-3.047	-17,4%	35.000	30.242	-4.758	-13,6%	219.000	214.242	-4.758	-2,2%
Werbungs-/Reisekosten	16.500	6.976	-9.524	-57,7%	33.000	12.443	-20.557	-62,3%	215.000	194.443	-20.557	-9,6%
Kosten der Warenabgabe	70.840	57.856	-12.984	-18,3%	140.300	124.434	-15.866	-11,3%	913.836	897.970	-15.866	-1,7%
Abschreibungen	4.300	4.300	0	0,0%	8.600	8.600	0	0,0%	51.600	51.600	0	0,0%
Reparatur/Instandhaltung	1.000	869	-131	-13,1%	2.000	3.547	1.547	77,4%	12.000	13.547	1.547	12,9%
Verschiedene Kosten	2.500	1.865	-635	-25,4%	5.000	3.540	-1.460	-29,2%	30.000	28.540	-1.460	-4,9%
Sonstige Kosten	0	135	135	0,0%	0	135	135	0,0%	0	135	135	0,0%
Gesamtkosten	175.002	147.454	-27.548	-15,7%	340.337	297.041	-43.296	-12,7%	2.239.500	2.196.204	-43.296	-1,9%
Betriebsergebnis	-17.301	-22.542	-5.241	30,3%	-74.307	-76.829	-2.522	3,4%	485.711	483.189	-2.522	-0,5%
Zinsaufwand	2.621	2.667	46	1,8%	5.288	5.334	46	0,9%	36.714	36.761	46	0,1%
Steuern	13.488	0	-13.488	-100,0%	26.977	0	-26.977	-100,0%	161.860	134.883	-26.977	-16,7%
Sonst. neutraler Aufwand	0	0	0	0,0%	0	0	0	0,0%	0	0	0	0,0%
Zinserträge	5	0	-5	-100,0%	10	0	-10	-100,0%	60	50	-10	-16,7%
Sonst. neutraler Ertrag	0	0	0	0,0%	0	0	0	0,0%	0	0	0	0,0%
Kalkulatorische Kosten	0	0	0	0,0%	0	0	0	0,0%	0	0	0	0,0%
Neutrales Ergebnis	-16.104	-2.667	13.437	-83,4%	-32.254	-5.334	26.920	-83,5%	-198.514	-171.594	26.920	-13,6%
Kontenklasse 5/6	0	0	0	0,0%	0	0	0	0,0%	0	0	0	0,0%
Ergebnis	-33.405	-25.209	8.196	-24,5%	-106.561	-82.163	24.398	-22,9%	287.197	311.595	24.398	8,5%

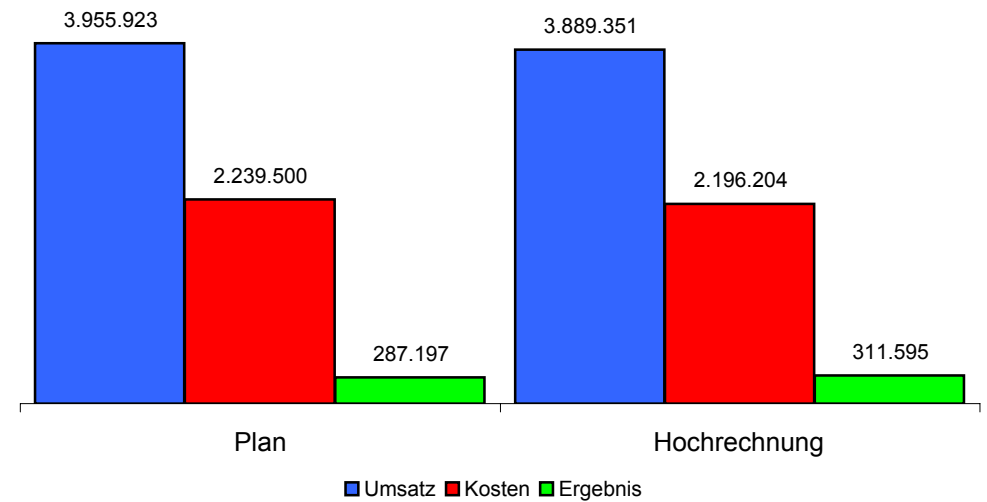


Monatlicher Pan-/Ist-Vergleich

Projekt: Mustermann_GmbH.xls / Druckdatum: 01.03.2007



Hochrechnung = Istdaten + Plandaten (Rest)





Hier sind keine Eingaben notwendig...

Frühwarnsystem

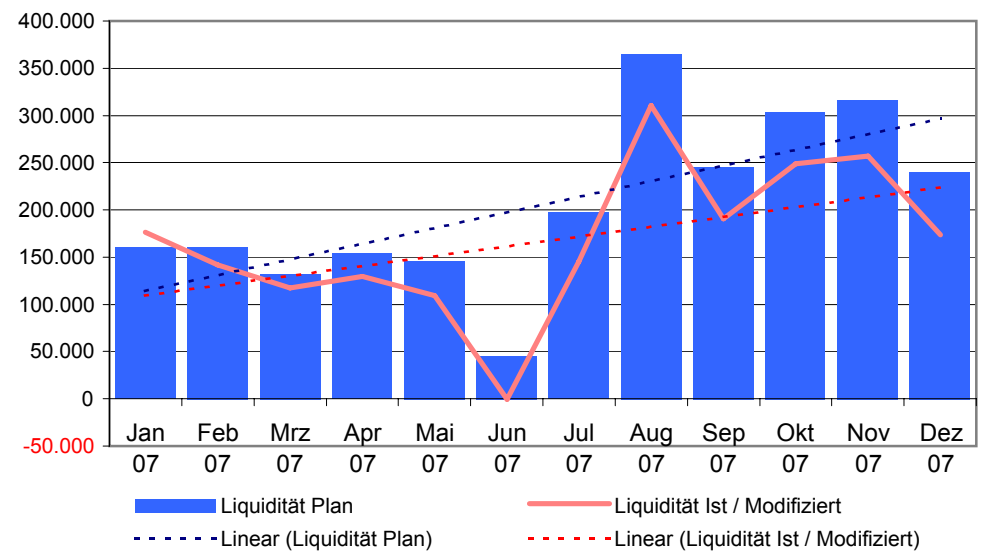
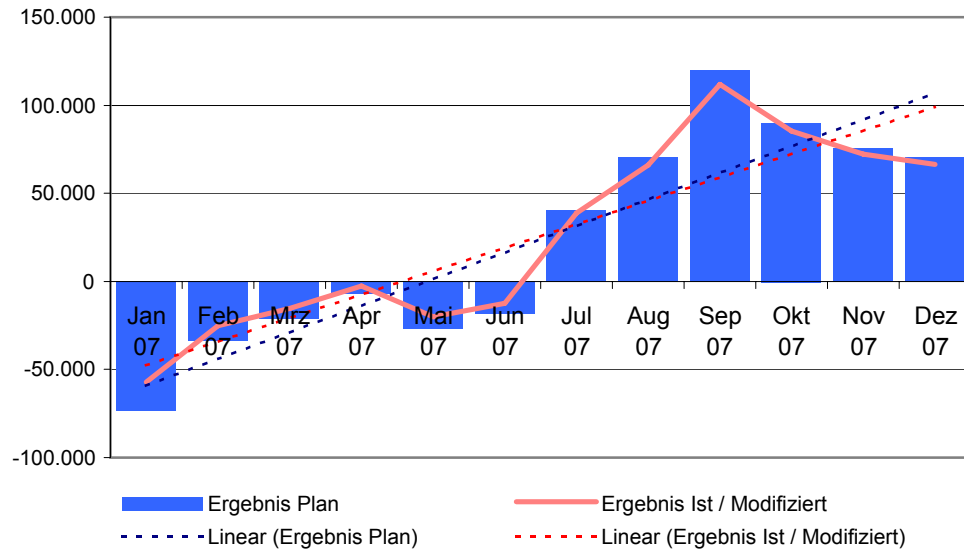
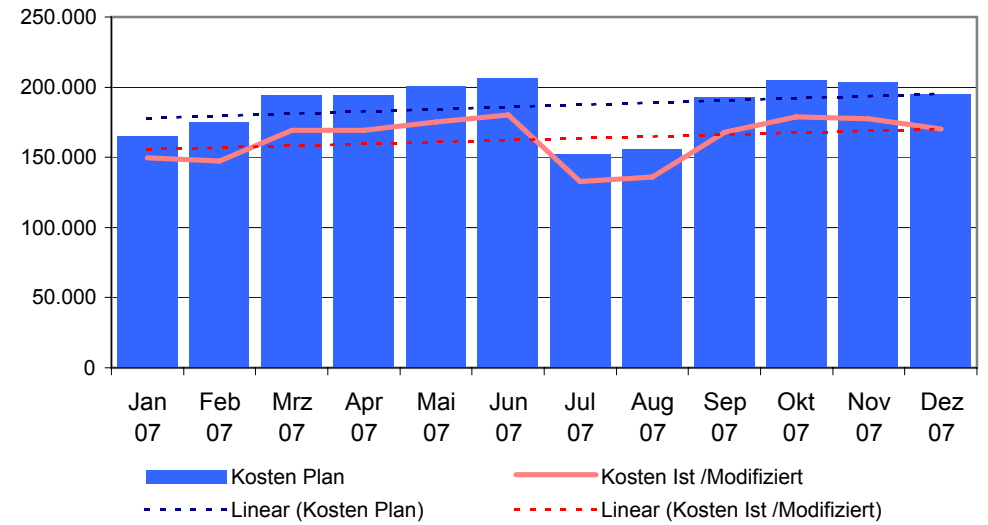
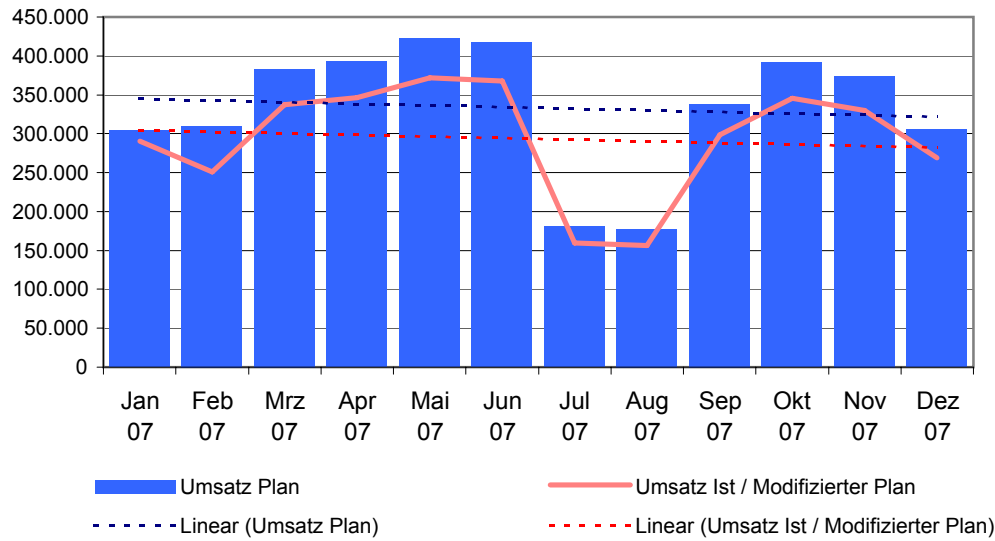
Projekt: Mustermann_GmbH.xls / Druckdatum: 01.03.2007

Frühwarnsystem in €	Jan 07	Feb 07	Mrz 07	Apr 07	Mai 07	Jun 07	Jul 07	Aug 07	Sep 07	Okt 07	Nov 07	Dez 07	Summe
Umsatz Plan	304.000	310.000	383.200	393.500	422.300	417.000	181.000	177.500	338.500	392.000	374.000	305.000	3.998.000
Umsatz Ist / Modifizierter Plan	290.300	250.657	337.614	346.688	372.062	367.393	159.468	156.384	298.231	345.367	329.508	268.716	3.522.388
Plan/Ist in %	95%	81%	88%	88%	88%	88%	88%	88%	88%	88%	88%	88%	88%
Kumuliert Plan/Ist in %	95%	88%	88%	88%	88%	88%	88%	88%	88%	88%	88%	88%	88%
Gesamtleistung Plan	197.066	248.648	302.059	326.251	324.420	337.503	264.997	296.519	431.778	432.388	411.284	383.010	3.955.923
Gesamtleistung Ist / Modifizierter Plan	190.300	210.912	271.901	293.677	292.028	303.806	238.539	266.913	388.667	389.217	370.219	344.769	3.560.947
Plan/Ist in %	97%	85%	90%	90%	90%	90%	90%	90%	90%	90%	90%	90%	90%
Kumuliert Plan/Ist in %	97%	90%	90%	90%	90%	90%	90%	90%	90%	90%	90%	90%	90%
Materialkosten Ist / Modifizierter Plan	95.000	86.000	101.361	110.865	120.634	118.998	51.109	49.650	93.537	110.069	105.118	84.749	1.127.089
Sonstige Erträge Ist/ Planwerte	0	0	0	0	0	0	0	0	0	0	0	0	0
Rohrertrag Ist / Modifiziert	95.300	124.912	170.540	182.812	171.394	184.807	187.430	217.263	295.131	279.148	265.101	260.020	2.433.858
Gesamtkosten Plan	165.335	175.002	194.108	194.092	200.762	206.612	152.356	155.659	192.459	204.649	203.509	194.958	2.239.500
Gesamtkosten Ist / Modifizierter Plan	149.587	147.454	169.415	169.401	175.222	180.328	132.974	135.857	167.975	178.614	177.619	170.156	1.954.603
Plan/Ist in %	90%	84%	87%	87%	87%	87%	87%	87%	87%	87%	87%	87%	87%
Kumuliert Plan/Ist in %	90%	87%	87%	87%	87%	87%	87%	87%	87%	87%	87%	87%	87%
Betriebsergebnis Ist / Modifiziert	-54.287	-22.542	1.125	13.411	-3.828	4.479	54.455	81.406	127.156	100.533	87.482	89.864	479.256
Ist Neutrales Ergebnis / Planwerte	-2.667	-2.667	-16.345	-16.086	-16.127	-17.087	-15.524	-15.437	-15.394	-15.351	-15.308	-23.599	-171.594
Ist Kontenklasse 5/6 / Planwerte	0	0	0	0	0	0	0	0	0	0	0	0	0
Ergebnis Plan	-73.156	-33.405	-20.997	-7.088	-26.484	-18.393	40.339	70.265	120.013	90.110	75.689	70.305	287.197
Ergebnis Ist / Modifiziert	-56.954	-25.209	-15.220	-2.674	-19.955	-12.608	38.931	65.969	111.761	85.182	72.174	66.265	307.661
Umsatzrentabilität	-20%	-10%	-5%	-1%	-5%	-3%	24%	42%	37%	25%	22%	25%	9%
Cash Flow I Ist	-52.654	-20.909	-10.920	1.626	-15.655	-8.308	43.231	70.269	116.061	89.482	76.474	70.565	359.261
Liquiditätsentwicklung													
AB: Liquide Mittel / Modifiziert	177.000	150.373	166.258	117.713	129.656	108.953	-770	144.984	310.390	190.838	248.619	256.806	
Finanzsaldo / Modifiziert	7.376	-306	-40.143	20.387	-12.216	-101.196	154.325	174.020	89.105	66.481	16.931	-22.578	
Finanzierungssaldo (Planwerte)	-8.318	-8.360	-8.402	-8.444	-8.486	-8.528	-8.571	-8.614	-208.657	-8.700	-8.744	-60.296	
Verfügbare liquide Mittel / Modifiziert	176.058	141.707	117.713	129.656	108.953	-770	144.984	310.390	190.838	248.619	256.806	173.932	



Frühwarnsystem

Projekt: Mustermann_GmbH.xls / Druckdatum: 01.03.2007





Sind Sie beeindruckt oder sogar überwältigt von den umfangreichen Informationen, die Ihnen dieses Planungssystem bietet?

Insbesondere Jungunternehmer fühlen sich bei der Durchsicht der Unterlagen oft überfordert. Müssen sie aber nicht, denn dieses System erledigt alles voll automatisch. Sie brauchen lediglich folgendes zu tun:

- 1. Umsätze und betriebliche Kosten erfassen.**
- 2. Bei Bedarf Anschaffungen einplanen und wenn Geld fehlt (das geht aus dem Liquiditätsplan hervor), nehmen Sie einfach virtuell ein Darlehen auf. Das ist ganz einfach: Sie erfassen die Darlehenshöhe, den Zinssatz, die Laufzeit und den Zeitpunkt der Darlehensaufnahme. Und schon ist das Ganze für Sie erledigt.**

Mit dieser Software werden Sie in wenigen Stunden eine Planung über fünf Jahre erstellen. Dafür müssen Sie kein Planungsexperte sein!

Falls Sie trotz der einfachen Handhabung eine Frage haben, dann finden Sie im Programm zahlreiche Hilfen. Außerdem bekommen Sie ein Handbuch, das Ihnen in jeder Situation hilft. Und wenn immer noch Fragen offen bleiben, rufen Sie ganz einfach bei uns an. Wir beantworten Ihnen auch betriebswirtschaftliche Fragen, die sich im Rahmen der Softwarenutzung ergeben.



Danke für Ihr Interesse...

**Noch Fragen? Ja, dann wählen Sie die Nummer: (08253) 99 76 664
oder stellen Sie uns Ihre Frage per eMail: Info@Exactplanner.de**

**Keine Fragen, dann bestellen Sie die Software einfach über Internet:
<http://www.Unternehmensplanung-Software.de/Software.htm>**